

附属資料

附属資料1～5は、災害報告取扱要領（昭和45年4月10日付消防防第246号）に基づき報告された災害年報による、令和2年1月1日から令和2年12月31日までの自然災害（暴風、竜巻、豪雨、豪雪、洪水、崖崩れ、土石流、高潮、地震、津波、噴火、地滑り、その他の異常な自然現象）又は大規模な事故について、令和3年4月1日現在における被害状況等として取りまとめた資料である。

令和2年中の自然災害による都道府県別被害状況

その1

都道府県	人的被害(人)				住家被害									
	死者	うち 災害関連死者	行方 不明者	負傷者		全 壊			半 壊			一部破損		
				重傷	軽傷	(棟)	(世帯)	(人)	(棟)	(世帯)	(人)	(棟)	(世帯)	(人)
北海道	8			60	155				2	2	2	50	39	62
青森県	5			16	41							47	53	109
岩手県	1			12	49				1	2	5	108	18	39
宮城県	2			1	5							5	5	15
秋田県	5			41	49				1	1	2	185	193	457
山形県	5			39	34	2	2	2	62	63	204	24	24	151
福島県				5	4							1	1	1
茨城県					10				1	1	1	23	24	46
栃木県	1				3				1	1	2	8	10	27
群馬県	1			2	4				1	1	2	50	51	118
埼玉県												83	83	221
千葉県				2	7							45	45	97
東京都												7	7	12
神奈川県					5				2	2	2	18	18	30
新潟県	3			47	56	1	1	1				45	44	112
富山県	1			3	13							2	2	8
石川県														
福井県					16									
山梨県					1							4	4	12
長野県	1			4	18				1	1	1	4	4	8
岐阜県				2	1	6	6	14	36	37	81	86	86	211
静岡県	1								2	2	3	66	67	146
愛知県					4				1	1	2	10	10	23
三重県						1	1	1				17	17	44
滋賀県					1							5	5	12
京都府					3				2	2	3	11	11	20
大阪府												7	7	13
兵庫県				3	8	4	2	5	2			11	7	10
奈良県												1	1	2
和歌山県				3	4	1	1	2				3	3	6
鳥取県					1									
島根県				1	15	2	2	5	41	46	93	8	8	13
岡山県					2				1	1	4	7	7	12
広島県	2			2	3	1	1	2	11	11	17	18	18	43
山口県					7				6	7	13	6	6	12
徳島県				1	6	1	1	1				11	11	24
香川県				2	11							2	2	3
愛媛県	2			3	15	1	1	2	3	3	5	99	105	196
高知県					3							31	33	76
福岡県	2			6	28	14	15	37	998	1,238	2,367	1,470	1,592	3,344
佐賀県	1			3	11	2	2	3	9	9	17	52	7	17
長崎県	4			3	24	13	13	16	32	32	53	95	96	148
熊本県	65		2	20	53	1,490	1,706	3,840	3,112	3,851	8,180	302	14	54
大分県	6		1	2	2	69	69	157	213	214	481	268	268	648
宮崎県	1		3	2	7	6	6	7	4	6	10	6	6	7
鹿児島県	2			4	16	26	26	56	55	52	86	1,364	1,422	2,530
沖縄県			3		9							9	45	149
合計	119		9	289	704	1,640	1,855	4,151	4,600	5,586	11,636	4,674	4,479	9,288

令和2年中の自然災害による都道府県別被害状況

その2

都道府県	住家被害						非住家被害		その他			
	床上浸水			床下浸水			公共建物	その他	田(ha)		畑(ha)	
	(棟)	(世帯)	(人)	(棟)	(世帯)	(人)	(棟)	(棟)	流失・埋没	冠水	流失・埋没	冠水
北海道	12	12	26	59	59	108	8	17	26.00	8.00		3.00
青森県	17	15	26	30	28	74		1				
岩手県				15	16			8				
宮城県				15	15	15						
秋田県	13	16	31	122	123	295		13	1.57	260.64	0.02	117.40
山形県	152	158	434	580	587	1,697		25	139.61	1,517.82	7.16	337.78
福島県	2	2	3	37	39	86		1		12.40		
茨城県								2				
栃木県							1	4				
群馬県	2	2	3	52	53	135		8		29.69		6.32
埼玉県	72	80	184	71	72	134						
千葉県	5	11	11	14	14	19						
東京都	6	8	24	2	2	4		1				
神奈川県	5	7	203	10	10	20	1	1				
新潟県	3	3	4	50	50	122	1	30	2.16			
富山県				1	1	1						
石川県				1	1	2						
福井県				3	3	8						
山梨県				4	4	6			0.07		0.07	
長野県	5	5	14	116	116	289	1	3	45.92		34.29	
岐阜県	31	32	65	315	318	618	13	40	25.81		13.08	
静岡県	10	10	26	59	58	143		1	0.05		0.06	
愛知県	28	30	57	178	179	335		4	2.00			
三重県	17	17	26	127	127	154	1	3	2.55		0.05	
滋賀県	1	1	1	12	12	12			1.83			
京都府				29	29	59			0.83	0.10	0.70	
大阪府				1	1	1						
兵庫県	5	4	5	1	1	1						
奈良県				1	1	2	1	3				
和歌山県	3	2	6	32	32	65		41	0.20			
鳥取県				2	2	8		4				
島根県	6	6	14	108	113	202	5	53				
岡山県				16	15	22		2	0.09		0.00	
広島県	4	4	10	111	113	226			188.00		22.00	
山口県	17	17	24	212	212	370			2.12	1.29		
徳島県								2				
香川県									0.80		0.70	
愛媛県	5	5	5	66	66	70	6	3	18.10		1.08	
高知県				6	6	10		4				
福岡県	648	739	1,559	1,383	1,392	2,916	5	16	10.00	3,315.00		
佐賀県	25	25	60	144	112	281		9	46.50		46.37	
長崎県	127	127	133	166	166	218	9	13	2.00	73.75	1.00	44.55
熊本県	426	191	292	2,052	2,291	5,224	28	2,414		1,285.40		360.60
大分県	156	161	338	568	568	962	12	240	38.40	11.30	0.33	0.30
宮崎県	2	2	2	18	18	22	1	8				
鹿児島県	140	159	312	360	367	599	4	181	277.20		94.50	
沖縄県	11	39	48	17	18	40		3				
合計	1,956	1,890	3,946	7,166	7,410	15,575	97	3,158	831.81	6,515.39	221.41	869.95

令和2年中の自然災害による都道府県別被害状況

その3

都道府県	その他										
	学校 (箇所)	病院 (箇所)	道路 (箇所)	橋りょう (箇所)	河川 (箇所)	港湾 (箇所)	砂防 (箇所)	清掃施設 (箇所)	崖くずれ (箇所)	鉄道不通 (箇所)	被害船舶 (隻)
北海道	11		371	3	83					22	17
青森県			5		23						
岩手県	33		36		45	1					
宮城県	1		2		8						
秋田県	1		22		60			9	1	2	
山形県	1	5	226	7	287		4		19		1
福島県			18	1	99		5				
茨城県	27		60	1						3	
栃木県			15						5		
群馬県			7		12		11				
埼玉県	3		7		4				1		
千葉県	17									1	
東京都			3						7		
神奈川県	2		44		8			2	28		
新潟県			28	1	27	1					
富山県	2		3		1						
石川県	3		10		10		2				
福井県			5		5		4				
山梨県			5		1						
長野県	9		261	1	159		4	1	2	26	
岐阜県	4		261	12	246		35		48	13	2
静岡県	1		136		5				33	1	1
愛知県			43		11				1		
三重県	6		28		42				10		
滋賀県			1		2				7		
京都府			33		13		1		27	1	
大阪府			14	2	6				9		
兵庫県			14		1						
奈良県			6						3		
和歌山県			93	1	59	1	1				
鳥取県			8		9	1	2				
島根県	6		180		167	2	6			71	12
岡山県	5		239		87		8		56		
広島県	1		365		407		42		32	1	
山口県	1		71	1	78		18				1
徳島県	6		25								
香川県			6				1				
愛媛県			138		144		64		19	1	2
高知県	2		85	1	134	1	1			1	
福岡県	66		965	8	336	5		1	175		
佐賀県	58		116		133				1		
長崎県	26	4	286	1	270	34	2		93		6
熊本県	42	53	1,593	35	1,824	13	376		142	597	188
大分県	26		424	14	669	1	132			6	
宮崎県	16		272	1	132		2			7	
鹿児島県	141	19	406	8	801	29	8		85	230	43
沖縄県	3		8		1				19		1
合計	520	81	6,944	98	6,409	89	729	13	823	983	274

令和2年中の自然災害による都道府県別被害状況

その4

都道府県	その他						火災発生			り災世帯数 (世帯)	り災者数 (人)
	水道 (戸)	電話 (回線)	電気 (戸)	ガス (戸)	ブロック塀等 (箇所)	その他 (箇所)	建物 (件)	危険物 (件)	その他 (件)		
北海道	77		1,973			43				14	28
青森県										15	26
岩手県										2	5
宮城県	400										
秋田県	15	21	8,185		4	1				17	33
山形県	5,456		2,171		1	20				179	542
福島県			1,100							2	3
茨城県			18,784								
栃木県		22	3,228		1						
群馬県										3	5
埼玉県			22,330		1					80	184
千葉県										11	11
東京都											
神奈川県	109		21,430			4				8	204
新潟県	136	475	11,468							3	4
富山県						1					
石川県											
福井県											
山梨県			98			6					
長野県	254	50	22,723							6	15
岐阜県	555		2,470		1					73	156
静岡県	779		6,903			8				12	29
愛知県			1,930							31	59
三重県			12,030			6				18	27
滋賀県			5,247							1	1
京都府			8,630			123				2	3
大阪府			506								
兵庫県										6	10
奈良県											
和歌山県										2	6
鳥取県		117	29,187								
島根県	48									54	112
岡山県			5,460							1	4
広島県			5,724							16	29
山口県		2,705	97,930			693				24	37
徳島県										1	1
香川県			396								
愛媛県	114					8				9	12
高知県			3,600								
福岡県		143	6,711	60	7					1,992	3,963
佐賀県	53		34,250		7					34	78
長崎県	335				3					172	202
熊本県		27,526	34,120	3,736						5,565	12,035
大分県	3,314	3,442	25,910							444	976
宮崎県	2	1,390	151,083			2				14	19
鹿児島県	330		12			26				237	454
沖縄県			46,030		2					39	48
合計	11,977	35,891	591,619	3,796	27	941				9,087	19,321

令和2年中の自然災害による都道府県別被害状況

その5

都道府県	公共施設被害額					公共施設被害 市区町村数
	公立文教施設 (千円)	農林水産業施設 (千円)	公共土木施設 (千円)	その他の公共施設 (千円)	小計 (千円)	
北海道	4,545	20,000	2,765,341	11,100	2,800,986	70
青森県		75,694	460,000		535,694	12
岩手県	15,598	767,389	1,895,231		2,678,218	85
宮城県		125,357	83,740	32	209,129	26
秋田県	23,642	1,186,991	1,537,326	127,937	2,875,896	26
山形県	8,601	9,251,930	10,982,203	260,688	20,503,422	43
福島県		215,407	1,723,198	200	1,938,805	14
茨城県	14,000	442,650		12,286	468,936	27
栃木県		69,068	31,276	536	100,880	8
群馬県		473,400	1,024,773		1,498,173	7
埼玉県	9,573	5,425	32,927		47,925	4
千葉県	10,750	18,700		1,120	30,570	13
東京都						
神奈川県	1,504	4,728	143,028	29,013	178,273	25
新潟県		353,627	1,534,147	21,976	1,909,750	21
富山県	11,889	47,094	350,087	4,326	413,396	28
石川県	19,932	846,717	1,116,020	8,648	1,991,317	24
福井県		5,023	229,988		235,011	6
山梨県		32,835	117,891		150,726	6
長野県	5,342	3,273,963	18,414,000	61,047	21,754,352	67
岐阜県	216,279	3,453,548	21,338,404	45,969	25,054,200	31
静岡県	24,330	617,013	2,872,541		3,513,884	37
愛知県		445,250	97,504		542,754	10
三重県	17,421	744,228	1,672,366	1,012,275	3,446,290	42
滋賀県		105,637	59,307		164,944	9
京都府		204,011	1,356,478		1,560,489	9
大阪府				38,535	38,535	2
兵庫県		174,606	262,805	9,921	447,332	12
奈良県	18,555	42,303	4,555,415		4,616,273	8
和歌山県		1,109,013	2,938,250		4,047,263	79
鳥取県		199,803	616,949		816,752	26
島根県	52,976	2,876,717	3,286,674	614,207	6,830,574	53
岡山県	41,810	468,519	1,767,878	54,507	2,332,714	29
広島県	132,521	877,257	8,704,658	24,729	9,739,165	42
山口県	22,574	922,485	3,283,094	53,202	4,281,355	46
徳島県	1,118	59,597	193,810	17,560	272,085	12
香川県		41,300	10,286		51,586	6
愛媛県	1,573	2,962,570	4,653,830	11,140	7,629,113	50
高知県		804,105	3,235,148	107	4,039,360	59
福岡県	493,840	3,347,527	13,587,132	1,207,937	18,636,436	36
佐賀県	82,219	4,677,310	3,201,037	2,961	7,963,527	47
長崎県	319,295	9,908,717	17,127,553	803,640	28,159,205	78
熊本県	5,443,442	47,635,934	151,683,266	9,995,425	214,758,067	152
大分県	120,126	16,007,478	43,193,314	1,295,851	60,616,769	25
宮崎県		2,699,517	6,698,783	112,509	9,510,809	119
鹿児島県	109,754	9,229,997	20,951,273	416,503	30,707,527	111
沖縄県	9,268	87,023	299,343	5,935	401,569	19
合計	7,232,477	126,917,463	360,088,274	16,261,822	510,500,036	1,661

令和2年中の自然災害による都道府県別被害状況

その6

都道府県	その他の被害額						被害総額 (千円)
	農産被害 (千円)	林産被害 (千円)	畜産被害 (千円)	水産被害 (千円)	商工被害 (千円)	その他 (千円)	
北海道	217,413	965,979		319,541	721	103,251	4,407,891
青森県	23,870		11,734				571,298
岩手県	418					480	2,679,116
宮城県	335,561	70,000	115,313	280,979			1,010,982
秋田県	201,148		4,789		2,450	134,225	3,218,508
山形県	3,362,871	4,103	415,081	17,100	1,399,135	939,988	26,641,700
福島県	26,425			400		300	1,965,930
茨城県	405,643			5,454			880,033
栃木県	237,497					102,300	440,677
群馬県							1,498,173
埼玉県	366,881						414,806
千葉県	31,116	52,700		21,086			135,472
東京都							
神奈川県	176					6,065	184,514
新潟県	313,683	222,638		570			2,446,641
富山県	6,687					311,733	731,816
石川県	220,599	19,000		200			2,231,116
福井県							235,011
山梨県							150,726
長野県	302,888	5,372,000	15,630	12,218	30,110	1,447,499	28,934,697
岐阜県	85,612	21,538	67,875	125,284			25,354,509
静岡県	20,257	3,000		483		1,968,593	5,506,217
愛知県	73,616			1,200		4,000	621,570
三重県	26,253			2,500			3,475,043
滋賀県	69,859	90,500					325,303
京都府	151,602	991,196		400		651	2,704,338
大阪府							38,535
兵庫県						15,300	462,632
奈良県						751	4,617,024
和歌山県	120,332		5,550	5,908			4,179,053
鳥取県	237,034	134,391	41,000	5,674			1,234,851
島根県	116,247	66,425	147	179,320	205,230	953,004	8,350,947
岡山県	12,543					8,288	2,353,545
広島県	535,824	862,000	5,285	46,560		365,019	11,553,853
山口県	296,254		3,400	300	1,020		4,582,329
徳島県							272,085
香川県	1,270					1,270	54,126
愛媛県	836,554	2,032,046	500	100		4,026,511	14,524,824
高知県	306,110	259,482	17,198	162,100	55	5,120	4,789,425
福岡県	4,528,000		109,000	238,000	5,034,000	428,910	28,974,346
佐賀県	2,064,607	853,139	173,237	5,785	652,650	34,455	11,747,400
長崎県	2,185,290	110,021	420,536	202,711	20	150	31,077,933
熊本県	22,111,788	49,095	57,539	142,589	70,011,770	42,680,340	349,811,188
大分県	426,470	1,851,836	193,754	171,955	5,056,290	5,408	68,322,482
宮崎県	650,445			73,328		127,845	10,362,427
鹿児島県	1,866,722	42,999	639,651	256,663	49,874	4,784	33,568,220
沖縄県				23,000			424,569
合計	42,775,565	14,074,088	2,297,219	2,301,408	82,443,325	53,676,240	708,067,881

令和2年中の自然災害による都道府県別被害状況

その7

都道府県	都道府県災害 対策本部設置	都道府県災害 対策本部解散	災害対策本部 設置市区町村数	災害救助法 適用市区町村数	消防職員 出動延人数	消防団員 出動延人数
	(回)	(回)	(団体)	(団体)	(人)	(人)
北海道			10		177	56
青森県					1,424	830
岩手県			14		2,374	6,948
宮城県					75	1,350
秋田県			5		909	730
山形県	1	1	37	31	608	7,677
福島県			12		134	2,065
茨城県			3		92	1,438
栃木県			1		160	152
群馬県			3		184	7
埼玉県					249	121
千葉県			10		853	1,186
東京都			5	2	20	
神奈川県					250	55
新潟県	1	1	2	2	328	1,335
富山県					133	77
石川県	1	1	3		39	59
福井県			1		28	29
山梨県					54	23
長野県	1	1	29	14	381	3,066
岐阜県	2	2	8	6	378	4,056
静岡県			5		452	374
愛知県	16	16	102		234	84
三重県	19	19	154		494	39
滋賀県					597	95
京都府			9		88	131
大阪府			9		476	5
兵庫県					423	55
奈良県			7		4	161
和歌山県			1		133	39
鳥取県	2	2	4		94	129
島根県			8	1	193	645
岡山県			12		83	483
広島県	6	6	25		763	1,720
山口県			8		656	1,865
徳島県			2		210	774
香川県					39	85
愛媛県			50		1,065	11,188
高知県	1	1	34		315	644
福岡県	2	2	78	4	5,188	11,444
佐賀県	1	1	31	1	528	8,152
長崎県	2	2	29		308	2,116
熊本県	1	1	53	26	3,749	29,801
大分県	1	1	15	4	1,088	8,276
宮崎県	1	1	26		642	7,657
鹿児島県	2	2	53	11	1,808	16,049
沖縄県	2	2	42		1,979	385
合計	62	62	900	102	30,459	133,656

令和2年中の災害別被害状況

区別		風水害																				
		①令和2年6月29日からの梅雨前線に伴う大雨	②令和2年7月豪雨	③令和2年8月6日からの低気圧及び前線に伴う大雨	④令和2年台風第9号	⑤令和2年台風第10号	⑥令和2年台風第12号	⑦令和2年台風第14号	⑧その他風水害	風水害合計												
人的被害 (人)	死者		84							3										2	89	
	うち災害関連死者																					
	行方不明者			2						3											4	9
	重傷	1	27	1	2	1	2	2	20	20		1	1	11							63	
	軽傷	3	55	3	32	3	32	32	90	90		2	2	98							283	
	全壊		1,624		5		5	7	7	7		1									1,637	
	半壊	1	4,529		7		7	43	43	43											20	4,600
	一部破損	12	2,125	24	104		104	1,680	1,680	1,680		2	15	400							400	4,362
	床上浸水	2	1,746	12						31		6		159							159	1,956
	床下浸水	15	6,230	54	35		35	252	252	252		35		536							536	7,157
建物被害 (棟)	非住家被害	2	2,879	16	10		10	18	213	213	18	2	63							63	3,203	
	り災世帯数(世帯)	5	8,755	12	12		12	82	82	82	6		214							214	9,086	
	り災者数(人)	7	18,531	29	27		27	129	129	129	11		586							586	19,320	
	田流失・埋没(ha)	22.20	761.74						6.30	6.30	0.10	4.68		36.79						36.79	831.81	
	田冠水(ha)		6,421.01	13.65	1.40		1.40	6.90	6.90	6.90			72.43							72.43	6,515.39	
	畑流失・埋没(ha)	8.70	198.97						5.20	5.20		0.57		7.97						7.97	221.41	
	畑冠水(ha)		839.69	1.37	1.40		1.40	0.70	0.70	0.70			26.79							26.79	869.95	
	道路(箇所)	41	5,665	133	41		41	207	207	207	4	34		777						777	6,902	
	橋りよう(箇所)		90	1	1		1	1	1	1				5						5	98	
	河川(箇所)	20	5,627	76	24		24	69	69	69	12	17		562						562	6,407	
その他の被害	崖くずれ(箇所)	14	661					11	11		13		120							120	819	
	鉄道不通(箇所)	2	654		6		222	222	222	1	1		45						45	931		
	被害船舶(隻)		186	1	7		7	50	50	50			30						30	274		
	被害総額(千円)	2,001,879	627,469,771	5,179,018	12,592,634		12,592,634	20,067,891	20,067,891	1,622,225	1,752,718		27,321,028							27,321,028	698,007,164	
	都道府県(回)	2	23		2		2	11	11	1	2		17							17	58	
	市町村(団体)	12	377	8	34		34	243	243	16	59		128							128	877	
	災害救助法適用市町村(団体)		98																		100	
	消防職・団員出動延人数(人)	1,160	98,947	347	3,057		3,057	40,832	40,832	928	1,556		15,987							15,987	162,814	

令和2年中の災害別被害状況

區別	災害別								地震・津波							合計			
	①石川黒部・加賀地方を震源とする地震	②千手黒部を震源とする地震	③福井県越前を震源とする地震	④滋賀県を震源とする地震	⑤岩手県沖を震源とする地震	⑥青森県東方沖を震源とする地震	⑦その他地震・津波	地震・津波合計	被害	被害	被害	被害	被害	被害	被害		被害		
人的被害	死者																	119	
	うち災害関連死者																		
建物の被害 (棟)	行方不明者																	9	
	重傷	1											4					289	
	軽傷	2	1	13									22					704	
	全壊															3		1,640	
	半壊																	4,600	
	一部破損		6										4					4,674	
	床上浸水																	1,956	
	床下浸水															8		7,166	
	非住家被害																	3,255	
	り災世帯数(世帯)																		9,087
り災者数(人)																		19,321	
その他の被害	田流失・埋没(ha)																	831.81	
	田冠水(ha)																	6515.39	
	畑流失・埋没(ha)																	221.41	
	畑冠水(ha)																	869.95	
	道路(箇所)	1											2				13	6,944	
	橋りょう(箇所)																	98	
	河川(箇所)																	6,409	
	崖くずれ(箇所)																	823	
	鉄道不通(箇所)																	983	
	被害船舶(隻)																		274
	被害総額(千円)	16,601	6,000						84				71,715	94,400	1,729,636	83,445	6,994,869	517,261	708,067,881
災対本部	都道府県(回)	1											1					62	
	市町村(団体)	3		1								3	7	16				900	
災害救助法適用市町村(団体)																		102	
消防職・団員出勤延入数(人)	101	18	38	10	44	3	47	261	935	2	13	90						164,115	

令和2年中の主な風水害及び地震による都道府県別被害状況
 <風水害>

① 令和2年6月29日からの梅雨前線に伴う大雨

その1

都道府県	死者			人的被害(人)			住家被害			非住家被害			その他										
	死者	負傷者		全壊 (棟)	半壊 (世帯)	一部破損 (棟)	床上浸水 (棟)	床上浸水 (世帯)	床上浸水 (人)	床下浸水 (棟)	床下浸水 (世帯)	床上浸水 (人)	公共建物 (棟)	その他 (棟)	田(ha)		その他						
		重傷	軽傷												(棟)	(世帯)	(人)	(棟)	(世帯)	(人)	流失 埋没	冠水	流失 埋没
北海道																							
青森県																							
岩手県																							
宮城県																							
秋田県																							
山形県																							
福島県																							
茨城県																							
栃木県																							
群馬県																							
埼玉県																							
千葉県																							
東京都																							
神奈川県																							
新潟県																							
富山県																							
石川県																							
福井県																							
山梨県																							
長野県																							
岐阜県																							
静岡県																							
愛知県																							
三重県																							
滋賀県																							
京都府																							
大阪府																							
兵庫県																							
奈良県																							
和歌山県																							
鳥取県																							
島根県																							
岡山県																							
広島県																							
山口県																							
徳島県																							
香川県																							
愛媛県																							
高知県																							
福岡県																							
佐賀県																							
長崎県																							
熊本県																							
大分県																							
宮崎県																							
鹿児島県																							
沖縄県																							
合計		1	3						1	3	4	12	12	23	2	2	3	15	12	20	2	22.20	8.70

令和2年中の主な風水害及び地震による都道府県別被害状況
 <風水害>

① 令和2年6月29日からの梅雨前線に伴う大雨

その2

都道府県	その他											火災発生					その他						
	学校 (箇所)	病院 (箇所)	道路 (箇所)	橋りょう (箇所)	河川 (箇所)	港湾 (箇所)	砂防 (箇所)	清掃施設 (箇所)	崖くずれ (箇所)	鉄道不通 (箇所)	被害船舶 (隻)	水道 (戸)	電話 (回線)	電気 (戸)	ガス (戸)	ブロック塀等 (箇所)	その他 (箇所)	建物 (件)	危険物 (件)	その他 (件)	り災世帯数 (世帯)	り災者数 (人)	
北海道																							
青森県																							
岩手県																							
宮城県																							
秋田県																							
山形県																							
福島県																							
茨城県																							
栃木県																							
群馬県																							
埼玉県																							
千葉県																							
東京都			4											1,450									
神奈川県								1															
新潟県																							
富山県																							
石川県																							
福井県																							
山梨県																							
長野県											81												
岐阜県			2																				
岐阜県			4		1			6	1				20				1						
静岡県			2																				
愛知県																							
三重県																							
滋賀県																							
京都府																							
大阪府																							
兵庫県																							
奈良県																							
和歌山県			4																				
鳥取県																							
島根県																							
岡山県																							
広島県																							
山口県																							
徳島県																							
香川県																							
愛媛県																							
高知県			4		4																		
福岡県			1		1			1								1							
佐賀県																							
長崎県																							
熊本県																							
大分県			12		1					1			21	385								3	4
宮崎県			8		8			6														2	3
鹿児島県																							
沖縄県																							
合計			41		20			14	2		81	21	1,953			1	1				5	7	

令和2年中の主な風水害及び地震による都道府県別被害状況
 <風水害>

① 令和2年6月29日からの梅雨前線に伴う大雨

その3

都道府県	公立文教施設		農林産業施設		公共土木施設		公共施設被害		その他の被害額							被書総額 (千円)	郵送関係 対策本部設置 (回)	郵送関係 対策本部解散 (回)	災害対策本部 設置市町村数 (団体)	災害救助法 適用市町村数 (団体)	消防職員 出動延人数 (人)	消防団員 出動延人数 (人)	
	(千円)	(千円)	(千円)	(千円)	(千円)	(千円)	市町村数	農産被害 (千円)	林産被害 (千円)	畜産被害 (千円)	水産被害 (千円)	商工被害 (千円)	その他 (千円)										
北海道																							
青森県																							
岩手県																							
宮城県																							
秋田県																							
山形県																							
福島県																							
茨城県																							
栃木県																							
群馬県																							
埼玉県		3,000					3,000	1														80	
千葉県																							
東京都		500		1,908		6,512	8,920	2															
神奈川県																							
新潟県																							
富山県																							
石川県																							
福井県																							
山梨県																							
長野県					1,925		1,925	1															
岐阜県		24,444					24,444	1															
静岡県		10,555		270,362			280,917	5					463,469									58	198
愛知県																							
三重県		15,000					15,000	1															24
滋賀県		700					700	1															
京都府																							
大阪府																							
兵庫県																							
奈良県																							
和歌山県		381		78,900			79,281	14	19,354		93												
鳥取県																							
島根県																							
岡山県																							
広島県																							
山口県																							
徳島県																							
香川県																							
愛媛県																							
高知県				107,716			107,716	4	553														5
福岡県																							184
佐賀県																							266
長崎県																							
熊本県							33,500	1															
大分県																							
宮崎県							130,100	5															84
鹿児島県		530,000		257,186		617	787,803	10	45,104														74
沖縄県																							
合計		584,580		879,672		9,054	1,473,306	46	65,011		93		463,469			2		12				502	658

令和2年中の主な風水害及び地震による都道府県別被害状況
 <風水害>
 ② 令和2年7月豪雨

その1

都道府県	死者			人的被害(人)			住家被害										非住家被害					その他		
	死者	重傷	軽傷	全壊 (棟)	(世帯) (人)	半壊 (棟)	(世帯) (人)	一部破損 (棟)	(世帯) (人)	床上浸水 (棟)	(世帯) (人)	床下浸水 (棟)	(世帯) (人)	公共建物 (棟)	その他 (棟)	田(na)	流失埋没	冠水	畑(ha)	流失埋没	冠水			
北海道																								
青森県																								
岩手県																								
宮城県																								
秋田県																								
山形県																								
福島県																								
茨城県																								
栃木県																								
群馬県																								
埼玉県																								
千葉県																								
東京都																								
神奈川県																								
新潟県																								
富山県																								
石川県																								
福井県																								
山梨県																								
長野県																								
岐阜県																								
静岡県																								
愛知県																								
三重県																								
滋賀県																								
京都府																								
大阪府																								
兵庫県																								
奈良県																								
和歌山県																								
鳥取県																								
島根県																								
岡山県																								
広島県																								
山口県																								
徳島県																								
香川県																								
愛媛県																								
高知県																								
福岡県																								
佐賀県																								
長崎県																								
熊本県																								
大分県																								
宮崎県																								
鹿児島県																								
沖縄県																								
合計	84	27	55	1,624	1,840	4,132	4,529	5,511	11,512	2,125	1,951	1,637	3,273	6,230	6,483	13,835	61	2,818	761.74	6,421.01	1,969.7	839,69		

令和2年中の主な風水害及び地震による都道府県別被害状況
 <風水害>
 ② 令和2年7月豪雨

都道府県	その他																		火災発生				り災者数 (人)					
	学校 (箇所)	病院 (箇所)	道路 (箇所)	橋りょう (箇所)	河川 (箇所)	港湾 (箇所)	砂防 (箇所)	清掃施設 (箇所)	崖くずれ (箇所)	鉄道不通 (箇所)	被害船舶 (隻)	水道 (戸)	電話 (回線)	電気 (戸)	ガス (戸)	ブロック塀等 (箇所)	その他 (箇所)	建物 (件)	危険物 (件)	その他 (件)								
北海道					4																							
青森県			21																									
岩手県			5		23																							
宮城県	1		34		43																							
宮城県	2		2		8							400																
秋田県	1		20		56		7				1	15	9	81										12		26		
山形県	1	5	222	6	285		4				1	5,454		1,033											178		541	
福島県			9		8		2							1,100														
茨城県				1																								
栃木県									1					692														
群馬県																												
埼玉県	3		5		4									710														
千葉県																												
東京都																												
神奈川県	2		24		7				15					3,110											2		2	
新潟県			27		27								91	2,030													3	
新潟県	2				1																						4	
富山県																												
石川県					6		1																					
福井県																												
山梨県																												
長野県	6		252		159		4		2			173	41	2,740											6	15		
岐阜県	4		258		246		35		47			555		2,470												73	156	
岐阜県			113		4				21			779		4,884												12	29	
静岡県																												
愛知県			34		10				1					1,930												7	12	
三重県			12		19				4					5,500												7	15	
滋賀県			1		2				4					5,240												1	1	
京都府			20		11				27					3,710												1	1	
大阪府			14		2				8					506														
兵庫県			14		1																					6	10	
奈良県			5						3																			
和歌山県			75		1																							
鳥取県																												
島根県	1		65		36		1				3			574														
岡山県	4		161		81		8		56			48														47	97	
広島県	1		365		407		42		32					2,191												1	4	
山口県	1		61		59		15						944	1,810			512									16	29	
徳島県			23																							21	31	
香川県			6				1																			1	1	
愛媛県			126		108		48		18																			
高知県			47		27		1																			8	9	
福岡県	2		961		8		1		172				112													1,991	3,961	
福岡県	1		93		105				1			53														34	78	
長崎県			179		197		1		45																	131	140	
熊本県	20	43	1,565	35	1,783		375		141		597		27,526	8,840												5,563	12,032	
大分県	12		400		14		123		3			3,314	3,206	6,100												413	909	
宮崎県			128		107		2		2			2	132	2,441													9	12
鹿児島県	14		7		8		8		63			41															212	416
沖縄県																												
合計	76	55	5,685	90	5,627	16	673	9	661	654	186	10,834	32,061	57,692	3,796	9	675									8,755	18,531	

その2

令和2年中の主な風水害及び地震による都道府県別被害状況 ＜風水害＞

② 令和2年7月豪雨

その3

都道府県	公立文教施設			農林産業施設			公共土木施設			その他の公共施設				小計		公共施設被害 市町村数	農産被害 (千円)	林産被害 (千円)	畜産被害 (千円)	水産被害 (千円)	商工被害 (千円)	その他 (千円)	被害総額 (千円)	都道府県 対策本部 設置市町村数 (団体)	都道府県 対策本部 設置市町村数 (団体)	都道府県 対策本部 設置市町村数 (団体)	消防職員 出動延人数 (人)	消防団員 出動延人数 (人)					
	(千円)	(千円)	(千円)	(千円)	(千円)	(千円)	(千円)	(千円)	(千円)	(千円)	(千円)	(千円)	(千円)	(千円)	(千円)														(千円)	(千円)			
北海道												47,800	2	12,000	25,816								85,616										
青森県		20,000						27,800				515,600	10	50									515,650					101	659				
岩手県		355,796						1,458,977				1,814,773	20									480	1,815,253					725	3,491				
宮城県		56,878						83,740				140,618	13	4,536	60,000		13						205,167					11	587				
秋田県	23,642	1,471,901						1,403,309				2,701,813	15	114,527								1,900	2,871,967					211	476				
山形県	8,601	9,247,030						10,771,402				20,287,721	38	2,795,659	4,103	401,721	17,100	1,399,135				919,988	25,825,427					553	7,588				
福島県		208,855						286,084				494,939	8										494,939					53	1,806				
茨城県																													30	22			
栃木県		13,143						27,321				13,143	2	27,321									40,464										
群馬県		16,400						16,400				16,400	1										16,400										
埼玉県	9,573							31,800				41,373	2	3,429									44,802					31	17				
千葉県		14,700										15,700	4		6,200		6,484						28,384					125	480				
東京都																																	
神奈川県	805	3,828						24,687				47,304	10	140								5,707	53,151					66	27				
新潟県		286,970						1,190,514				1,498,917	14	73,194	222,638								1,794,749					75	993				
富山県	11,889	47,084						85,698				148,445	8										148,445					19	35				
石川県		51,014						156,575				207,589	5	722	10,000								218,311										
福井県								71,287				71,287	1										71,287										
山梨県		8,481						20,330				28,811	2										28,811					21	23				
長野県	1,700	3,208,553						18,128,000				21,397,735	51	60,819	5,372,000	15,630	12,218	30,110				1,383,334	28,251,486					359	3,043				
岐阜県	216,279	3,413,524						21,222,529				24,898,301	23	85,612	1,146	67,875	125,284						25,178,218					6	3,75	4,056			
静岡県		576,439						2,503,550				3,079,989	28	20,257	3,000	483							4,335,853					394	158				
愛知県		439,250						96,070				535,320	9	72,857		1,200							609,377					119	64				
三重県		359,330						359,303				693,430	15	10,600									703,333					6	7				
滋賀県		97,237						59,307				156,544	4	62,075	84,500								303,119					597	95				
京都府		186,822						1,098,638				1,285,660	4	151,367	991,196	400						651	2,429,274					2	65	89			
大阪府		174,606						259,305				38,535	2										38,535					6	468	1			
兵庫県	18,555	25,659						196,199				240,413	4									15,300	449,211					392	33				
奈良県		826,590						2,333,500				3,160,090	17	36,486								751	241,164					4	4	93			
和歌山県		8,385										8,385	3										3,196,576					112					
鳥取県		732						1,383,573				2,288,819	17	55,160	7,703	30	173,867					451,785	2,977,364					1	32	384			
島根県		39,810						1,559,548				1,978,183	18	85								8,288	1,986,556					54	436				
岡山県		132,521						8,704,658				9,729,133	37	527,495	862,000	5,285	760					361,306	11,485,979					23	763	1,518			
広島県	22,574	878,406						2,789,491				3,742,018	18	2,605			1,020						3,745,643					5	303	785			
山口県		46,838						191,424				238,262	6										238,262					1	90	359			
徳島県		41,300						10,286				51,586	6	1,270									54,126					4	4	27			
香川県		2,945,494						2,842,805				5,788,491	18	585,689	2,031,590	100						4,025,794	12,441,644					21	682	8,210			
愛媛県		388,724						1,490,074				1,878,798	24	2,972	256,482								5,120	2,143,372				7	89	53			
高知県	371,803	3,347,527						12,050,689				16,834,205	24	3,502,000		43,000	208,000	4,921,000				187,837	25,636,042					1	1	32	4	2,938	7,917
福岡県	23,732	4,412,557						2,981,242				7,417,531	18	157,838	739,700	129,792							9,101,235					14	1	207	4,386		
佐賀県		4,386,926						11,102,500				15,608,926	26	355,255		300	20						15,964,651					6	75	521			
長崎県	5,330,263	45,644,765						150,968,742				211,939,195	47	21,302,974	2,745	57,068	69,969,000					42,666,153	346,079,714					1	1	27	26	3,471	22,900
熊本県	112,370	15,315,245						42,383,441				59,066,344	16	308,266	1,843,436	159,753	149,464	5,056,290				5,408	66,588,961					1	1	7	4	695	3,310
大分県		1,587,469						3,975,971				5,538,940	36	75,216		12,532							91,550	5,798,126					5	256	1,857		
宮崎県	8,030	7,508,039						14,475,633				22,107,575	38	556,926	262,094	198,585	39,562						23,164,742					1	1	11	11	896	6,980
鹿児島県																																	
沖縄県																																	
合計	6,332,869	109,902,591						318,756,933				448,317,373	664	30,965,382	12,524,255	1,142,531	875,229	82,236,904				51,408,097	627,469,771					23	377	98	15,461	83,486	

令和2年中の主な風水害及び地震による都道府県別被害状況
 <風水害>

③ 令和2年8月6日からの低気圧及び前線に伴う大雨

その1

都道府県	死者			人的被害(人)			住家被害					非住家被害					その他									
	死者			全壊 (棟)	(世帯)	(人)	半壊 (棟)	(世帯)	(人)	一部破損		床上浸水		床下浸水		公共建物 (棟)	その他 (棟)	田(ha)		その他						
	災害関連死者	行方不明者	重傷							軽傷	(棟)	(人)	(棟)	(世帯)	(人)			(棟)	(世帯)	(人)	(棟)	(世帯)	(人)	(棟)	(世帯)	(人)
北海道			1	3						24	21	29	6	6	15	10	10	17			2	3				
青森県																										
岩手県																										
宮城県																										
秋田県																										
山形県																										
福島県																										
茨城県																										
栃木県																										
群馬県																										
埼玉県																										
千葉県																										
東京都																										
神奈川県																										
新潟県																										
富山県																										
石川県																1	1	2								
福井県																										
山梨県																										
長野県																										
岐阜県																										
静岡県																										
愛知県																										
三重県																										
滋賀県																										
京都府																										
大阪府																										
兵庫県																										
奈良県																										
和歌山県																										
鳥取県																										
島根県																										
岡山県																										
広島県																										
山口県																										
徳島県																										
香川県																										
愛媛県																										
高知県																										
福岡県																										
佐賀県																										
長崎県																										
熊本県																										
大分県																										
宮崎県																										
鹿児島県																										
沖縄県																										
合計			1	3						24	21	29	6	6	14	43	39	91			2	14				13.7

令和2年中の主な風水害及び地震による都道府県別被害状況
 <風水害>

③ 令和2年8月6日からの低気圧及び前線に伴う大雨

その2

都道府県	その他										火災発生						その他					
	学校 (箇所)	病院 (箇所)	道路 (箇所)	橋りょう (箇所)	河川 (箇所)	港湾 (箇所)	砂防 (箇所)	清掃施設 (箇所)	崖くずれ (箇所)	鉄道不通 (箇所)	被害船舶 (隻)	水道 (戸)	電話 (回線)	電気 (戸)	ガス (戸)	ブロック塀等 (箇所)	その他 (箇所)	建物 (件)	危険物 (件)	その他 (件)	り災世帯数 (世帯)	り災者数 (人)
北海道	5		86	1	24						1			1,973							6	15
青森県																						
岩手県																						
宮城県																						
秋田県																						
山形県																						
福島県																						
茨城県																						
栃木県																						
群馬県																						
埼玉県																						
千葉県																						
東京都																						
神奈川県																						
新潟県																						
富山県																						
石川県			3		4					1												
福井県																						
山梨県																						
長野県																						
岐阜県																						
静岡県																						
愛知県																						
三重県																						
滋賀県																						
京都府																						
大阪府																						
兵庫県																						
奈良県																						
和歌山県																						
鳥取県																						
島根県	1		44		48					1											6	14
岡山県																						
広島県																						
山口県																						
徳島県																						
香川県																						
愛媛県																						
高知県																						
福岡県																						
佐賀県																						
長崎県																						
熊本県																						
大分県																						
宮崎県																						
鹿児島県																						
沖縄県																						
合計	6		133	1	76		2			1			1,973								12	29

令和2年中の主な風水害及び地震による都道府県別被害状況
 <風水害>

③ 令和2年8月6日からの低気圧及び前線に伴う大雨

都道府県	公立文教施設		農林水産業施設		公共土木施設		その他の公共施設		小計		その他の被害額							被害総額		消防職員		消防員			
	(千円)	(千円)	(千円)	(千円)	(千円)	(千円)	(千円)	(千円)	(千円)	(千円)	公共施設 被害 市町村数	農産被害 (千円)	林産被害 (千円)	畜産被害 (千円)	水産被害 (千円)	商工被害 (千円)	その他 (千円)	(千円)	(千円)	(千円)	(回)	(回)	消防職員 出勤延人数 (人)	消防員 出勤延人数 (人)	
北海道	1,387				491,281				492,668	19	189,813	861,021			18,830		17,255	1,579,587			7			96	33
青森県																									
岩手県		23,000							23,000	1								23,000							
宮城県																									
秋田県		20,000							20,000	1	1,788						2,000	23,788						3	66
山形県																									
福島県																									
茨城県																									
栃木県																									
群馬県																									
埼玉県																									
千葉県																									
東京都																									
神奈川県																									
新潟県																									
富山県			93,900		107,289				201,189	4	9,000						210,189								
石川県																									
福井県																									
山梨県																									
長野県																									
岐阜県																									
静岡県																									
愛知県																									
三重県																									
滋賀県																									
京都府																									
大阪府																									
兵庫県																									
奈良県																									
和歌山県																									
鳥取県	16,146	922,996	1,346,380	605,000		2,050	2,1546		2,890,522	1					31,363	396,973	3,342,454			1			3	146	
島根県																									
岡山県																									
広島県																									
山口県																									
徳島県																									
香川県																									
愛媛県																									
高知県																									
福岡県																									
佐賀県																									
長崎県																									
熊本県																									
大分県																									
宮崎県																									
鹿児島県																									
沖縄県																									
合計	17,533	1,059,896	1,944,950	605,000	3,627,379	26	193,651	891,567	18,830	31,363	416,228	5,179,018	8	102	245										

令和2年中の主な風水害及び地震による都道府県別被害状況
 <風水害>

④ 令和2年台風第9号

その1

都道府県	死者		人的被害(人)		負傷者		全壊		半壊		住家被害		非住家被害		その他	
	死者	不明者	死傷者	軽傷者	全壊	半壊	一部破損	床上浸水	床下浸水	公共建物	その他	田(ha)	流失埋没	冠水	流失埋没	畑(ha)
北海道																
青森県																
岩手県																
宮城県																
秋田県																
山形県																
福島県																
茨城県																
栃木県																
群馬県																
埼玉県																
千葉県																
東京都																
神奈川県																
新潟県																
富山県																
石川県																
福井県																
山梨県																
長野県																
岐阜県																
静岡県																
愛知県																
三重県																
滋賀県																
京都府																
大阪府																
兵庫県																
奈良県																
和歌山県																
鳥取県																
島根県																
岡山県																
広島県																
山口県																
徳島県																
香川県																
愛媛県																
高知県																
福岡県	1	10			36		37	46			1					
佐賀県	1	3			5		5									
長崎県	8	8			53	19	53	88			13	13	13	4	3	1.40
熊本県	1	1			1		1	2								
大分県																
宮崎県			2													
鹿児島県					2		2	2			1	1	1	3		
沖縄県			8		7		43	145								
合計	2	32	5	5	8	7	104	283			35	35	58	5	5	1.40

令和2年中の主な風水害及び地震による都道府県別被害状況
 <風水害>

④ 令和2年台風第9号

その2

都道府県	その他														火災発生				その他				
	学校 (箇所)	病院 (箇所)	道路 (箇所)	橋りょう (箇所)	河川 (箇所)	港湾 (箇所)	砂防 (箇所)	清掃施設 (箇所)	崖くずれ (箇所)	鉄道不通 (箇所)	被害船舶 (隻)	水道 (戸)	電話 (回線)	電気 (戸)	ガス (戸)	ブロック塀等 (箇所)	その他 (箇所)	建物 (件)	危険物 (件)	その他 (件)	り災世帯数 (世帯)	り災者数 (人)	
北海道																							
青森県																							
岩手県																							
宮城県																							
秋田県																							
山形県																							
福島県																							
茨城県																							
栃木県																							
群馬県																							
埼玉県																							
千葉県																							
東京都																							
神奈川県																							
新潟県																							
富山県																							
石川県																							
福井県																							
山梨県																							
長野県																							
岐阜県																							
静岡県																							
愛知県																							
三重県																							
滋賀県																							
京都府																							
大阪府																							
兵庫県																							
奈良県																							
和歌山県																							
鳥取県														11,734									
島根県									4														
岡山県																							
広島県																							
山口県																							
徳島県												228		3,600			28						
香川県																							
愛媛県																							
高知県																							
福岡県	1					1																	
佐賀県	17												7,470			1							
長崎県	19	2	37	1	21	20				6	138				1						12	27	
熊本県	1		2	2	3					1													
大分県																							
宮崎県													22	411									
鹿児島県						1																	
沖縄県			2										37,000										
合計	38	2	41	1	24	22			6	7	138	250	60,215		2	28					12	27	

令和2年中の主な風水害及び地震による都道府県別被害状況
 <風水害>

④ 令和2年台風第9号

その3

都道府県	公立文教施設		農林産業施設		公共土木施設		その他の公共施設		その他の被害種							被書総額 (千円)	郵送関係 対策本部設置 (回)	郵送関係 対策本部解散 (回)	設置本部 設置市町村数 (団体)	%警備助法 適用市町村数 (団体)	消防職員 出動延人数 (人)	消防団員 出動延人数 (人)
	(千円)	(千円)	(千円)	(千円)	(千円)	(千円)	(千円)	(千円)	公共施設 被害 市町村数	農産被害 (千円)	林産被害 (千円)	畜産被害 (千円)	水産被害 (千円)	商工被害 (千円)	その他 (千円)							
北海道																						
青森県																						
岩手県																						
宮城県																						
秋田県																						
山形県																						
福島県																						
茨城県																						
栃木県																						
群馬県																						
埼玉県																						
千葉県																						
東京都																						
神奈川県																						
新潟県																						
富山県																						
石川県																						
福井県																						
山梨県																						
長野県																						
岐阜県																						
静岡県																						
愛知県																						
三重県																						
滋賀県																						
京都府																						
大阪府																						
兵庫県																						
奈良県																						
和歌山県																						
鳥取県																						
島根県																						
岡山県																						
広島県																						
山口県																						
徳島県																						
香川県																						
愛媛県																						
高知県																						
福岡県	24,904	1,536,443		133,885		1,695,232	2								3,013		2				308	101
佐賀県	12,521	14,309				26,830	6								230		1				122	174
長崎県	290,071	2,834,103	3,459,292	645,713	7,229,179	12	1,780,254	110,021	420,106	103,000						5				30	732	
熊本県	5,316	178,373	150,000			333,669	11	7,899							460		3					85
大分県																						
宮崎県																						
鹿児島県			2,200	177,912		1,227	1														6	83
沖縄県			18,813	11,926	44	30,763	4														33	158
合計	332,812	3,048,438	5,360,411	781,122	9,522,763	42	2,425,214	110,021	423,328	107,085	500	3,703				2				1,457	1,600	

令和2年中の主な風水害及び地震による都道府県別被害状況
 <風水害>

⑤ 令和2年台風第10号

その1

都道府県	死者		人的被害(人)				住家被害				非住家被害				その他								
	死者	災害関連死者	行方不明者	負傷者		全壊	半壊		一部破損		床上浸水		床下浸水		公共建物	その他		田(ha)		畑(ha)			
				重傷	軽傷		(棟)	(人)	(棟)	(世帯)	(人)	(棟)	(世帯)	(人)		(棟)	(世帯)	(人)	(棟)	(棟)	(棟)	流失	冠水
北海道																							
青森県																							
岩手県																							
宮城県																							
秋田県																							
山形県																							
福島県																							
茨城県																							
栃木県																							
群馬県																							
埼玉県																							
千葉県																							
東京都																							
神奈川県																							
新潟県																							
富山県																							
石川県																							
福井県																							
山梨県																							
長野県																							
岐阜県																							
静岡県																							
愛知県																							
三重県																							
滋賀県																							
京都府																							
大阪府																							
兵庫県																							
奈良県																							
和歌山県																							
鳥取県																							
島根県																							
岡山県																							
広島県																							
山口県																							
徳島県																							
香川県																							
愛媛県																							
高知県																							
福岡県																							
佐賀県																							
長崎県																							
熊本県																							
大分県																							
宮崎県																							
鹿児島県																							
沖縄県																							
合計	3		20	90	7	8	43	44	67	1,680	1,705	3,051	31	54	252	252	369	17	196	6.30	6.90	5.20	0.70

令和2年中の主な風水害及び地震による都道府県別被害状況
 <風水害>

⑤ 令和2年台風第10号

その2

都道府県	その他														火災発生				り災者数 (人)				
	学校 (箇所)	病院 (箇所)	道路 (箇所)	橋りょう (箇所)	河川 (箇所)	港湾 (箇所)	砂防 (箇所)	清掃施設 (箇所)	崖くずれ (箇所)	鉄道不通 (箇所)	被害船舶 (隻)	水道 (戸)	電話 (回線)	電気 (戸)	ガス (戸)	ブロック塀等 (箇所)	その他 (箇所)	建物 (件)		危険物 (件)	その他 (件)		
北海道																							
青森県																							
岩手県																							
宮城県																							
秋田県																							
山形県																							
福島県																							
茨城県																							
栃木県																							
群馬県																							
埼玉県																							
千葉県																							
東京都			4									109		130									
神奈川県																							
新潟県																							
富山県																							
石川県																							
福井県																							
山梨県			3																				
長野県																							
岐阜県			10											1,179									
静岡県			3																				
愛知県	1													4,990								23	46
三重県																						7	7
滋賀県																							
京都府																							
大阪府																							
兵庫県																							
奈良県																							
和歌山県						1																	
鳥取県																							
島根県	3		20		16		1				12												
岡山県	1																						
広島県																							
山口県				1													114						
徳島県	6		2										270	28,660								3	6
香川県																							
愛媛県		2	5		7		3					114		383									
高知県	63		12		11																		
福岡県	40					4						31	6,711									1	2
佐賀県	7	2	39		20	14		8					26,780										
長崎県	21	10	2			1					7			25,280								22	28
熊本県	14					1								18,600								2	3
大分県	16		96		11								236	133,431								2	3
宮崎県	124	12	9		4	21		2			207	289	979	12								22	34
鹿児島県	1		2					1						5,100									
沖縄県	299	24	207	1	69	42	4	11	222	50	709	1,516	259,629		6	116					82	129	
合計																							

令和2年中の主な風水害及び地震による都道府県別被害状況
 <風水害>

⑤ 令和2年台風第10号

その3

都道府県	公立文教施設		農林産業施設		公共土木施設		その他の公共施設		小計		公共施設被害		農産被害		林産被害		畜産被害		水産被害		商工被害		その他		被害総額 (千円)	都道府県災害対策本部設置 (回)	都道府県災害対策本部解散 (回)	災害対策本部設置 市町村数 (団体)	災害救助法 適用市町村数 (団体)	消防職員 出動延人数 (人)	消防団員 出動延人数 (人)	
	(千円)	(千円)	(千円)	(千円)	(千円)	(千円)	(千円)	(千円)	(千円)	(千円)	(千円)	(千円)	(千円)	(千円)	(千円)	(千円)	(千円)	(千円)	(千円)	(千円)	(千円)	(千円)	(千円)	(回)								(回)
北海道																																
青森県																																
岩手県																																
宮城県																																
秋田県																																
山形県																																
福島県																																
茨城県																																
栃木県																																
群馬県																																
埼玉県																																
千葉県																																
東京都			400	16,862		2	17,262			17,262														153	17,415				71			
神奈川県																																
新潟県																																
富山県																																
石川県																																
福井県																																
山梨県				71,262		1	71,262			71,262															71,262					6		
長野県																																
岐阜県																																
静岡県																																
愛知県																								4,000	4,000		2	11		91	20	
三重県	42	750			154		946			946													3,709	3,709		1	23		149			
滋賀県																																
京都府																																
大阪府																																
兵庫県				1,600	9,921		11,521			11,521																				24	22	
奈良県																																
和歌山県			48,253	25,000		11	73,253			73,253			726																			
鳥取県																																
島根県	12,044	58,000	293,482	6,144		6	369,670			369,670			548										8,500	570,158		1			25	109		
岡山県	2,000	84,714				2	86,714			86,714															86,714					38		
広島県		10,032				5	10,032			10,032													3,713	59,597		1				202		
山口県		6,439	8,839		11	15,289				15,289															305,054		3			237	994	
徳島県	1,118	12,759	2,386	17,560		6	33,823			33,823															33,823		1			120	415	
香川県																																
愛媛県	1,573	6,109	313,557	948		9	322,187			322,187													717	351,197		6				59	2,329	
高知県		97,133	100,671	122,367	107		223,145			223,145																					86	355
福岡県	45,966			9,866		10	1,026,000			1,026,000													238,060	1,580,059		1				1,421	2,438	
佐賀県					2,961		143,861			143,861																					199	3,592
長崎県	29,224	2,076,398	1,332,388	26,427		12	3,464,437			3,464,437																					138	670
熊本県	107,873	239,139	84,624			38	431,636			431,636																					278	6,816
大分県	7,430	615,520	379,408	12,037		4	1,014,395			1,014,395																					266	4,581
宮崎県		446,620	2,123,600	55,765		22	2,625,985			2,625,985																					372	5,513
鹿児島県	100,150	590,194	3,725,693	271,580		16	4,687,757			4,687,757																					614	8,258
沖縄県	892	2,337	121,733	3,400		3	128,362			128,362																					101	154
合計	405,445	4,393,209	8,623,001	416,881		187	13,838,536			13,838,536			44,986										332,800	20,067,891		11	243		4,267	36,565		

令和2年中の主な風水害及び地震による都道府県別被害状況
 <風水害>

⑥ 令和2年台風第12号

その1

都道府県	死者		負傷者		全壊		半壊		一部破損		床上浸水		床下浸水		非住家被害		その他				
	人的被害(人)		重傷	軽傷	(棟)	(人)	(棟)	(世帯)	(人)	(棟)	(世帯)	(人)	(棟)	(世帯)	(人)	(棟)	(棟)	(棟)	(棟)		
	災害関連死者	行方不明者																		(棟)	(世帯)
北海道																					
青森県																					
岩手県																					
宮城県																					
秋田県																					
山形県																					
福島県												3	3	5	1						
茨城県																					
栃木県																					
群馬県																					
埼玉県																					
千葉県																					
東京都																					
神奈川県										1	1	3									
新潟県																					
富山県																					
石川県																					
福井県																					
山梨県																					
長野県																					
岐阜県																					
静岡県																					
愛知県																					
三重県					1	1	1			1	1	3	4	2	5	1				0.10	
滋賀県																					
京都府																					
大阪府																					
兵庫県																					
奈良県																					
和歌山県																					
鳥取県												3	2	6	26	50	16				
島根県																					
岡山県																					
広島県																					
山口県																					
徳島県																					
香川県																					
愛媛県																					
高知県												4	4	6							
福岡県																					
佐賀県																					
長崎県																					
熊本県																					
大分県																					
宮崎県																					
鹿児島県																					
沖縄県																					
合計					1	1	1	1		2	2	6	6	5	10	35	66	1	17	0.10	

令和2年中の主な風水害及び地震による都道府県別被害状況
 <風水害>

⑥ 令和2年台風第12号

その2

都道府県	その他														火災発生				その他				
	学校 (箇所)	病院 (箇所)	道路 (箇所)	橋りょう (箇所)	河川 (箇所)	港湾 (箇所)	砂防 (箇所)	清掃施設 (箇所)	崖くずれ (箇所)	鉄道不通 (箇所)	被害船舶 (隻)	水道 (戸)	電話 (回線)	電気 (戸)	ガス (戸)	ブロック塀等 (箇所)	その他 (箇所)	建物 (件)	危険物 (件)	その他 (件)	り災世帯数 (世帯)	り災者数 (人)	
北海道																							
青森県																							
岩手県																							
宮城県																							
秋田県																							
山形県																							
福島県									1				269										
茨城県																							
栃木県																							
群馬県																							
埼玉県																							
千葉県																							
東京都																							
神奈川県																							
新潟県																							
富山県																							
石川県																							
福井県																							
山梨県																							
長野県																							
岐阜県																							
静岡県																							
愛知県																							
三重県			2		4								130									4	5
滋賀県																							
京都府																							
大阪府																							
兵庫県																							
奈良県																							
和歌山県			2		7					1												2	6
鳥取県																							
島根県																							
岡山県																							
広島県																							
山口県																							
徳島県																							
香川県																							
愛媛県																							
高知県					1																		
福岡県																							
佐賀県																							
長崎県																							
熊本県																							
大分県																							
宮崎県																							
鹿児島県																							
沖縄県																							
合計			4		12				1				399									6	11

令和2年中の主な風水害及び地震による都道府県別被害状況
＜風水害＞

⑥ 令和2年台風第12号

その3

都道府県	公立文教施設		農林産業施設		公共土木施設		その他の公共施設		その他の被害額								被書総額 (千円)	郵送関係		消防職員 出勤延人数 (人)	消防団員 出勤延人数 (人)
	(千円)	数	(千円)	数	(千円)	数	(千円)	数	農業被害 (千円)	林産被害 (千円)	畜産被害 (千円)	水産被害 (千円)	商工被害 (千円)	その他 (千円)	郵送関係 封筒数	郵送関係 封筒数					
北海道																					
青森県																					
岩手県																					
宮城県																					
秋田県																					
山形県																					
福島県																					
茨城県		1,174				1														64	
栃木県																				552	
群馬県																					
埼玉県																					
千葉県																					
東京都																					
神奈川県																					
新潟県																					
富山県																					
石川県																					
福井県																					
山梨県																					
長野県																					
岐阜県																					
静岡県																					
愛知県																					
三重県		23,000		195,801		4	70													20	
滋賀県																					
京都府																					
大阪府																					
兵庫県																					
奈良県																					
和歌山県		115,500		232,650		8														39	
鳥取県																					
島根県																					
岡山県																					
広島県																					
山口県																					
徳島県																					
香川県																					
愛媛県																					
高知県		36,573		5,336		3														22	
福岡県																					
佐賀県																					
長崎県																					
熊本県																					
大分県																					
宮崎県																					
鹿児島県																					
沖縄県																					
合計		176,247		433,787		16	70													887	

令和2年中の主な風水害及び地震による都道府県別被害状況
 <風水害>

⑦ 令和2年台風第14号

その1

都道府県	死者		負傷者		全壊		半壊		一部破損		床上浸水		床下浸水		非住家被害		その他		
	3名 未満	3名 以上	軽傷	重傷	(棟)	(世帯)	(人)	(棟)	(世帯)	(人)	(棟)	(世帯)	(人)	(棟)	(世帯)	(棟)	(棟)	(棟)	(棟)
北海道																			
青森県																			
岩手県																			
宮城県																			
秋田県																			
山形県																			
福島県																			
茨城県																			
栃木県																			
群馬県																			
埼玉県																			
千葉県																			
東京都											5	5	9						
神奈川県											1	1	1						
新潟県																			
富山県																			
石川県																			
福井県																			
山梨県																			
長野県																			
岐阜県																			
静岡県											3	4	8						
愛知県																			
三重県											2	2	9						
滋賀県																			
京都府																			
大阪府											2	2	4						
兵庫県																			
奈良県											1	1	2						
和歌山県				1															
鳥取県																			
島根県																			
岡山県																			
広島県																			
山口県																			
徳島県																			
香川県																			
愛媛県																			
高知県																			
福岡県																			
佐賀県																			
長崎県																			
熊本県																			
大分県											1	1	2						
宮崎県																			
鹿児島県																			
沖縄県																			
合計			1	2						15	16	35					2	4.68	0.57

令和2年中の主な風水害及び地震による都道府県別被害状況
 <風水害>

⑦ 令和2年台風第14号

その2

都道府県	その他													火災発生				その他					
	学校 (箇所)	病院 (箇所)	道路 (箇所)	橋りょう (箇所)	河川 (箇所)	港湾 (箇所)	砂防 (箇所)	清掃施設 (箇所)	崖くずれ (箇所)	鉄道不通 (箇所)	被害船舶 (隻)	水道 (戸)	電話 (回線)	電気 (戸)	ガス (戸)	ブロック塀等 (箇所)	その他 (箇所)	建物 (件)	危険物 (件)	その他 (件)	り災世帯数 (世帯)	り災者数 (人)	
北海道																							
青森県																							
岩手県																							
宮城県																							
秋田県																							
山形県																							
福島県																							
茨城県																							
栃木県																							
群馬県			1																				
埼玉県			2					7	1														
千葉県			3					2					210				1						
東京都																							
神奈川県																							
新潟県																							
富山県																							
石川県																							
福井県																							
山梨県																	3						
長野県			1										532			1							
岐阜県			1										820										
静岡県			4		1																		
愛知県	4		8		15			3					850				1						
滋賀県																							
京都府			11							1													
大阪府																							
兵庫県																							
奈良県																							
和歌山県			3		1																		
鳥取県																							
島根県																							
岡山県																							
広島県																							
山口県																							
徳島県																							
香川県																							
愛媛県																							
高知県																							
福岡県																							
佐賀県																							
長崎県																							
熊本県																							
大分県																							
宮崎県													14	239									
鹿児島県	1																						
沖縄県																							
合計	5		34		17	4	1	13	1			14	2651		1	5							

令和2年中の主な風水害及び地震による都道府県別被害状況
 <風水害>

⑦ 令和2年台風第14号

その3

都道府県	公立文教施設		農林水産業施設		公共土木施設		その他の公共施設		小計		その他の被害額						被害総額		郵政関係		消防関係						
	(千円)	(千円)	(千円)	(千円)	(千円)	(千円)	(千円)	(千円)	(千円)	(千円)	公共施設被害 市町村数	農産被害 (千円)	林産被害 (千円)	畜産被害 (千円)	水産被害 (千円)	商工被害 (千円)	その他 (千円)	被書総額 (千円)	郵便局 対策本部設置 (回)	郵便局 対策本部解散 (回)	郵便局 設置市町村数 (団体)	郵便局 設置市町村数 (団体)	消防職員 出動延人数 (人)	消防員 出動延人数 (人)			
北海道																											
青森県																											
岩手県																											
宮城県																											
秋田県																											
山形県																											
福島県																											828
茨城県																											
栃木県																											
群馬県																											
埼玉県																											
千葉県																											
東京都																											
神奈川県																											
新潟県																											
富山県																											
石川県																											
福井県																											
山梨県																											
長野県																											
岐阜県																											
静岡県																											
愛知県																											
三重県																											
滋賀県																											
京都府																											
大阪府																											
兵庫県																											
奈良県																											
和歌山県																											
鳥取県																											
島根県																											
岡山県																											
広島県																											
山口県																											
徳島県																											
香川県																											
愛媛県																											
高知県																											
福岡県																											
佐賀県																											
長崎県																											
熊本県																											
大分県																											
宮崎県																											
鹿児島県																											
沖縄県																											
合計	15,103	456,125	1,077,708	20,079	1,569,015	41	103,064	5,457	5,182	70,000	2	1,752,718	59	2	169	1,387											

令和2年中の主な風水害及び地震による都道府県別被害状況
 <風水害>

⑧ ①～⑦以外の風水害

都道府県	人的被害(人)				住家被害				非住家被害				その他									
	死者		負傷者		全壊		半壊		床上浸水		床下浸水		田(ha)		その他							
	死者	重傷	軽傷	行方不明者	(棟)	(世帯)	(人)	(棟)	(世帯)	(人)	(棟)	(世帯)	(人)	公共建物	その他	流失埋没	冠水	流失埋没	冠水	畑(ha)		
北海道			1		2	2	13	15	27	6	6	11	48	90	5	8	21.00	8.00				
青森県			4				47	53	109	17	15	26	29	73		1						
岩手県		1	3		1	2	18	18	39							8						
宮城県			2										15	15								
秋田県			5		1	1	36	41	74	3	4	5	39	40		1						6.62
山形県			3				3	3	3	2	2	4	27	50		2	0.03	0.30				0.35
福島県							1	1	1	2	2	3	9	18				12.40				
茨城県			8		1	1	22	23	45							2						
栃木県	1		3		1	1	8	10	27						1	4						
群馬県					1	1	43	44	102	2	2	3	52	53		8		29.58				6.22
埼玉県							6	14	72	80	184	69	70	132								
千葉県		1	5				38	38	81	5	11	11	10	12								
東京都					2	2	7	7	13	4	5	17	2	4		1						
神奈川県		3	14				20	19	48							4	1.28					
新潟県			4				2	2	8													
富山県																						
石川県																						
福井県																						
山梨県																						
長野県																						
岐阜県																						
静岡県																						
愛知県			4							1	1	1	8	21								
三重県							4	4	10			18	18	28		1	0.15					
滋賀県		1					1	1	3													
京都府					1	1	2	2	4													
大阪府							1	1	2													
兵庫県																						
奈良県																						
和歌山県																						
鳥取県																						
島根県			6		1	1	1	1	1			2	2	8		1						
岡山県			1				1	1	2				6	10		1						
広島県																						
山口県																						
徳島県																						
香川県		2	11																			
愛媛県		3	13				64	69	156													
高知県			3				31	33	76													
福岡県																						
佐賀県																						
長崎県	1		2																			
熊本県							4	4	5	3	3	17	17	20		1						8.30
大分県		1					4	4														2.30
宮崎県																						
鹿児島県			1																			
沖縄県		3																				
合計	2		11	98		20	34	400	424	902	159	203	577	534	9	54	36.79	72.43	7.97		26.79	

その1

令和2年中の主な風水害及び地震による都道府県別被害状況
 <風水害>

⑧ ①～⑦以外の風水害

その2

都道府県	その他											火災発生				り災世帯数 (世帯)	り災者数 (人)							
	学校 (箇所)	病院 (箇所)	道路 (箇所)	橋りょう (箇所)	河川 (箇所)	港湾 (箇所)	砂防 (箇所)	清掃施設 (箇所)	崖くずれ (箇所)	鉄道不通 (箇所)	被害船舶 (隻)	水道 (戸)	電話 (回線)	電気 (戸)	ガス (戸)			ブロック塀等 (箇所)	その他 (箇所)	建物 (件)	危険物 (件)	その他 (件)		
北海道	2		239	2	55							77					43					8	13	
青森県																							15	26
岩手県	27		1		2	1																	2	5
宮城県																								
秋田県			1		4		2				1		9	7,287		3							5	7
山形県			4	1	2			19									17							
福島県			9	1	91		3																2	3
茨城県	27		60								2			18,515										
栃木県			15					4					22	1,188		1								
群馬県			7		12		11																	
埼玉県			1					1						21,620										
千葉県	17																							
東京都			1																					
神奈川県			9		1		2	9						16,530			2						6	202
新潟県			1			1						136	59	3,326										
富山県			3																					
石川県	1		1																				3	5
福井県			4		5		4																	
山梨県																								
長野県			4											2,097										
岐阜県			1					1			3													
静岡県	1		7					3									3							
愛知県																								
三重県	1		6		4			3						560			1							
滋賀県								3						7										
京都府			2		2									2,480			7							
大阪府										1														
兵庫県																								
奈良県																								
和歌山県			7																					
鳥取県			8		9	1	2							4,335										
島根県	1		51		67		1																	
岡山県			76		6						9	12												
広島県																								
山口県			10		19		3					1	1,263	63,860			39							
徳島県																								
香川県																								
愛媛県			6		29		13	1						13										
高知県			22	1	91			2						3,600										
福岡県			3		2																			
佐賀県			23		28																			
長崎県			29		32		1	40																
熊本県			24		33		1	1				2												
大分県			24		8		9							1,210										
宮崎県			35		12									5,048										
鹿児島県	1		79		47		1	14																
沖縄県	2		4		1			18																
合計	80		777	5	562	4	48	4	120	45	30	213	1,568	161,066		8	113					214	586	

令和2年中の主な風水害及び地震による都道府県別被害状況
 <風水害>

⑧ ①～⑦以外の風水害

その3

都道府県	公立文教施設 (千円)	農林水産施設 (千円)	公共土木施設 (千円)	その他の公共施設 (千円)	小計 (千円)	その他の被害額						被害総額 (千円)	都道府県災害 対策本部設置 (回)	都道府県災害 対策本部解散 (回)	災害対策本部 設置市町村数 (団体)	災害救助法 適用市町村数 (団体)	消防職員 出勤延人数 (人)	消防団員 出勤延人数 (人)
						農産被害 (千円)	林産被害 (千円)	畜産被害 (千円)	水産被害 (千円)	商工被害 (千円)	その他 (千円)							
北海道	2,353		2,242,005	11,100	2,255,458	3,085	77,200	300,711	721	71,901	2,709,076			2		81	23	
青森県		14,700			14,700						14,700					1,185	171	
岩手県	10,591	336,126	324,269		670,986	418					671,404			5		1,605	3,457	
宮城県		68,479		32	68,511	13	62,985	10,000			469,595					38	745	
秋田県		19,090	117,526	976	137,592	9	26,779	280,979			287,758					336	188	
山形県		4,900	210,801		215,701	5	69,473	360			305,534						24	
福島県		6,552	1,437,114	200	1,443,866	6	25,698	400			1,470,264			2		81	195	
茨城県	14,000	430,526		12,286	456,812	24	190,321	5,454			652,587					46	36	
栃木県		55,925	31,276	536	87,737	6	185,698				375,735			1		160	152	
群馬県		457,000	1,024,773		1,481,773	6					1,481,773			1		152	7	
埼玉県			1,127		1,127	1					1,127					218	104	
千葉県	10,750	1,000		120	11,870	8	20,351	14,602			93,323			3		563	138	
東京都														1		20		
神奈川県	699		13,729	4,517	18,945	8	36			205	19,186					102	28	
新潟県		45,330	343,633	543	389,506	6	17,405	570			407,481					61	342	
富山県			264,189	123	264,312	10				1,533	265,845					87	42	
石川県	149	18,600	844,704		863,453	11	2,085	200			865,738							
福井県		5,023	158,701		163,724	5					163,724							
山梨県																		
長野県			105,000		105,000	3				66,267	171,267					5	23	
岐阜県		15,180	115,875		131,055	6					151,447							
静岡県	24,330	30,019			54,349	2				203,000	257,349							
愛知県							759				759			6				
三重県	2,976	65,000	478,429		546,405	10	200	2,500			549,105			9		256	11	
滋賀県		3,300			3,300	1					9,300							
京都府		3,000	224,842		227,842	3	235				228,077			3		17	6	
大阪府																8	4	
兵庫県																		
奈良県		3,720			3,720	1					3,720			1			17	
和歌山県		96,289	84,300		180,589	21	61,792				242,381							
鳥取県		191,418	616,949		808,367	23	12,478	5,674			959,499			2		28	56	
島根県	24,054	512,148	716,940		1,253,142	27	8,197	38,690		95,746	1,422,922					133	6	
岡山県		59,487	73,964		133,451	7	12,458				145,909					29	9	
広島県							8,277				8,277			2				
山口県		37,000	484,764	1,391	523,155	15	889	300			524,344					96	19	
徳島県																		
香川県																		
愛媛県		10,967	1,322,051		1,333,018	22	223,092	456			1,556,566			19		306	604	
高知県		278,137	1,509,655		1,787,792	14	221,424	160,050	55		2,163,949			2		131	209	
福岡県																255	804	
佐賀県		155,510	219,795		375,305	9	531	113,000			488,836			2		65	193	
長崎県		611,290	802,373	12,000	1,425,663	25	31,070	581			1,457,444			1				
熊本県		1,555,157	446,400		2,001,557	53	484,855	46,350			2,522,762					115	385	
大分県	326	76,713	430,491	28,500	536,030	5	1,212	7,400			544,642			1		8	120	
宮崎県		204,112	358,250		562,362	25	17,977				560,339					175	431	
鹿児島県	159	515,862	2,704,271	8,483	2,704,271	42	177,680	200			2,882,661			1		945	56	
沖縄県	8,376	65,973	165,684	2,491	242,424	12		23,000			265,424			13				
合計	98,763	5,953,433	17,349,866	83,298	23,485,380	538	1,867,460	490,278	1,326	583,388	27,321,028	17	17	128		7,380	8,607	

令和2年中の主な風水害及び地震による都道府県別被害状況
 <地震>

① 石川県能登地方を震源とする地震

都道府県	死者		人的被害(人)		住家被害								非住家被害		その他		その他											
	死者	災害関連死者	行方不明者	重傷	軽傷	全壊		半壊		一部破損		床上浸水		床下浸水		公共建物		その他		田(ha)		畑(ha)						
						(棟)	(人)	(棟)	(世帯)	(人)	(棟)	(世帯)	(人)	(棟)	(世帯)	(人)	(棟)	(世帯)	(人)	(棟)	(棟)	(棟)	(棟)	(棟)	(棟)	(棟)	(棟)	(棟)
北海道																												
青森県																												
岩手県																												
宮城県																												
秋田県																												
山形県																												
福島県																												
茨城県																												
栃木県																												
群馬県																												
埼玉県																												
千葉県																												
東京都																												
神奈川県																												
新潟県																												
富山県																												
石川県																												
福井県																												
山梨県																												
長野県																												
岐阜県																												
静岡県																												
愛知県																												
三重県																												
滋賀県																												
京都府																												
大阪府																												
兵庫県																												
奈良県																												
和歌山県																												
鳥取県																												
島根県																												
岡山県																												
広島県																												
山口県																												
徳島県																												
香川県																												
愛媛県																												
高知県																												
福岡県																												
佐賀県																												
長崎県																												
熊本県																												
大分県																												
宮崎県																												
鹿児島県																												
沖縄県																												
合計																												

令和2年中の主な風水害及び地震による都道府県別被害状況
 <地震>

① 石川県能登地方を震源とする地震

都道府県	その他										火災発生					その他							
	学校 (箇所)	病院 (箇所)	道路 (箇所)	橋りょう (箇所)	河川 (箇所)	港湾 (箇所)	砂防 (箇所)	清掃施設 (箇所)	崖くずれ (箇所)	鉄道不通 (箇所)	被害船舶 (隻)	水道 (戸)	電話 (回線)	電気 (戸)	ガス (戸)	ブロック塀等 (箇所)	その他 (箇所)	建物 (件)	危険物 (件)	その他 (件)	り災世帯数 (世帯)	り災者数 (人)	
北海道																							
青森県																							
岩手県																							
宮城県																							
秋田県																							
山形県																							
福島県																							
茨城県																							
栃木県																							
群馬県																							
埼玉県																							
千葉県																							
東京都																							
神奈川県																							
新潟県																							
富山県																							
石川県	2										1												
福井県																							
山梨県																							
長野県																							
岐阜県																							
静岡県																							
愛知県																							
三重県																							
滋賀県																							
京都府																							
大阪府																							
兵庫県																							
奈良県																							
和歌山県																							
鳥取県																							
島根県																							
岡山県																							
広島県																							
山口県																							
徳島県																							
香川県																							
愛媛県																							
高知県																							
福岡県																							
佐賀県																							
長崎県																							
熊本県																							
大分県																							
宮崎県																							
鹿児島県																							
沖縄県																							
合計	2										1												

令和2年中の主な風水害及び地震による都道府県別被害状況
 <地震>

① 石川県能登地方を震源とする地震

都道府県	公立文教施設		農林水産業施設		公共土木施設		その他の公共施設		その他の被害種							消防団員								
	(千円)	(千円)	(千円)	(千円)	(千円)	(千円)	(千円)	(千円)	公共施設被害 市町村数	農産被害 (千円)	林産被害 (千円)	畜産被害 (千円)	水産被害 (千円)	商工被害 (千円)	その他 (千円)	被害総額 (千円)	郵送関係 対策本部設置 (回)	郵送関係 対策本部解散 (回)	災害対策本部 設置市町村数 (団体)	災害救助法 適用市町村数 (団体)	消防職員 出勤延人数 (人)	消防団員 出勤延人数 (人)		
北海道																								
青森県																								
岩手県																								
宮城県																								
秋田県																								
山形県																								
福島県																								
茨城県																								
栃木県																								
群馬県																								
埼玉県																								
千葉県																								
東京都																								
神奈川県																								
新潟県																								
富山県	501				7,452	8,648	16,601	2								16,601	1	1	3			3	59	
石川県																								
福井県																								
山梨県																								
長野県																								
岐阜県																								
静岡県																								
愛知県																								
三重県																								
滋賀県																								
京都府																								
大阪府																								
兵庫県																								
奈良県																								
和歌山県																								
鳥取県																								
島根県																								
岡山県																								
広島県																								
山口県																								
徳島県																								
香川県																								
愛媛県																								
高知県																								
福岡県																								
佐賀県																								
長崎県																								
熊本県																								
大分県																								
宮崎県																								
鹿児島県																								
沖縄県																								
合計	501				7,452	8,648	16,601	2								16,601	1	1	3			42	59	

令和2年中の主な風水害及び地震による都道府県別被害状況
 <地震>

② 千葉県東方沖を震源とする地震

その1

都道府県	死者		負傷者		全壊		半壊		一部破損		床上浸水		床下浸水		非住家被害		その他		
	死者	災害関連死者	重傷	軽傷	(棟)	(世帯)	(人)	(棟)	(世帯)	(人)	(棟)	(世帯)	(人)	(棟)	(世帯)	(人)	(棟)	(世帯)	(人)
北海道																			
青森県																			
岩手県																			
宮城県																			
秋田県																			
山形県																			
福島県																			
茨城県																			
栃木県																			
群馬県																			
埼玉県																			
千葉県			1	1					6	6	14								
東京都																			
神奈川県																			
新潟県																			
富山県																			
石川県																			
福井県																			
山梨県																			
長野県																			
岐阜県																			
静岡県																			
愛知県																			
三重県																			
滋賀県																			
京都府																			
大阪府																			
兵庫県																			
奈良県																			
和歌山県																			
鳥取県																			
島根県																			
岡山県																			
広島県																			
山口県																			
徳島県																			
香川県																			
愛媛県																			
高知県																			
福岡県																			
佐賀県																			
長崎県																			
熊本県																			
大分県																			
宮崎県																			
鹿児島県																			
沖縄県																			
合計			1	1					6	6	14								

令和2年中の主な風水害及び地震による都道府県別被害状況
 <地震>

② 千葉県東方沖を震源とする地震

都道府県	その他													火災発生				その他					
	学校 (箇所)	病院 (箇所)	道路 (箇所)	橋りょう (箇所)	河川 (箇所)	港湾 (箇所)	砂防 (箇所)	清掃施設 (箇所)	崖くずれ (箇所)	鉄道不通 (箇所)	被害船舶 (隻)	水道 (戸)	電話 (回線)	電気 (戸)	ガス (戸)	ブロック塀等 (箇所)	その他 (箇所)	建物 (件)	危険物 (件)	その他 (件)	り災世帯数 (世帯)	り災者数 (人)	
北海道																							
青森県																							
岩手県																							
宮城県																							
秋田県																							
山形県																							
福島県																							
茨城県																							
栃木県																							
群馬県																							
埼玉県																							
千葉県																							
東京都																							
神奈川県																							
新潟県																							
富山県																							
石川県																							
福井県																							
山梨県																							
長野県																							
岐阜県																							
静岡県																							
愛知県																							
三重県																							
滋賀県																							
京都府																							
大阪府																							
兵庫県																							
奈良県																							
和歌山県																							
鳥取県																							
島根県																							
岡山県																							
広島県																							
山口県																							
徳島県																							
香川県																							
愛媛県																							
高知県																							
福岡県																							
佐賀県																							
長崎県																							
熊本県																							
大分県																							
宮崎県																							
鹿児島県																							
沖縄県																							
合計																							

その2

令和2年中の主な風水害及び地震による都道府県別被害状況
 <地震>

② 千葉県東方沖を震源とする地震

その3

都道府県	公立文教施設		農林水産施設		公共土木施設		その他の公共施設		その他の被害種										被書総額		消防職員		消防団員	
	(千円)	(千円)	(千円)	(千円)	(千円)	(千円)	(千円)	小計 (千円)	公共施設 被害 市町村数	農産被害 (千円)	林産被害 (千円)	畜産被害 (千円)	水産被害 (千円)	商工被害 (千円)	その他 (千円)	被害総額 (千円)	郵政関係 対策本部設置 (回)	郵政関係 対策本部解散 (回)	設置 市町村数 (団体)	災害救助法 適用市町村数 (団体)	消防職員 出勤延人数 (人)	消防団員 出勤延人数 (人)		
北海道																								
青森県																								
岩手県																								
宮城県																								
秋田県																								
山形県																								
福島県			6,000				6,000		1															
茨城県																								
栃木県																								
群馬県																								
埼玉県																								
千葉県																						18		
東京都																								
神奈川県																								
新潟県																								
富山県																								
石川県																								
福井県																								
山梨県																								
長野県																								
岐阜県																								
静岡県																								
愛知県																								
三重県																								
滋賀県																								
京都府																								
大阪府																								
兵庫県																								
奈良県																								
和歌山県																								
鳥取県																								
島根県																								
岡山県																								
広島県																								
山口県																								
徳島県																								
香川県																								
愛媛県																								
高知県																								
福岡県																								
佐賀県																								
長崎県																								
熊本県																								
大分県																								
宮崎県																								
鹿児島県																								
沖縄県																								
合計			6,000				6,000		1													18		

令和2年中の主な風水害及び地震による都道府県別被害状況
 <地震>

③ 福井県嶺北を震源とする地震

その1

都道府県	死者		人的被害(人)		住家被害						非住家被害				その他						
	死者	災害関連死者	重傷	軽傷	全壊	半壊		一部破損		床上浸水		床下浸水		公共建物	その他	田(ha)		畑(ha)			
						(棟)	(人)	(棟)	(世帯)	(人)	(棟)	(世帯)	(人)			(棟)	(世帯)	(人)	(棟)	(世帯)	(棟)
北海道																					
青森県																					
岩手県																					
宮城県																					
秋田県																					
山形県																					
福島県																					
茨城県																					
栃木県																					
群馬県																					
埼玉県																					
千葉県																					
東京都																					
神奈川県																					
新潟県																					
富山県																					
石川県																					
福井県																					
山梨県																					
長野県																					
岐阜県																					
静岡県																					
愛知県																					
三重県																					
滋賀県																					
京都府																					
大阪府																					
兵庫県																					
奈良県																					
和歌山県																					
鳥取県																					
島根県																					
岡山県																					
広島県																					
山口県																					
徳島県																					
香川県																					
愛媛県																					
高知県																					
福岡県																					
佐賀県																					
長崎県																					
熊本県																					
大分県																					
宮崎県																					
鹿児島県																					
沖縄県																					
合計																					

令和2年中の主な風水害及び地震による都道府県別被害状況
 <地震>

③ 福井県嶺北を震源とする地震

その2

都道府県	その他										火災発生				その他								
	学校 (箇所)	病院 (箇所)	道路 (箇所)	橋りょう (箇所)	河川 (箇所)	港湾 (箇所)	砂防 (箇所)	清掃施設 (箇所)	崖くずれ (箇所)	鉄道不通 (箇所)	被害船舶 (隻)	水道 (戸)	電話 (回線)	電気 (戸)	ガス (戸)	ブロック塀等 (箇所)	その他 (箇所)	建物 (件)	危険物 (件)	その他 (件)	り災世帯数 (世帯)	り災者数 (人)	
北海道																							
青森県																							
岩手県																							
宮城県																							
秋田県																							
山形県																							
福島県																							
茨城県																							
栃木県																							
群馬県																							
埼玉県																							
千葉県																							
東京都																							
神奈川県																							
新潟県																							
富山県																							
石川県																							
福井県																							
山梨県																							
長野県																							
岐阜県																							
静岡県																							
愛知県																							
三重県																							
滋賀県																							
京都府																							
大阪府																							
兵庫県																							
奈良県																							
和歌山県																							
鳥取県																							
島根県																							
岡山県																							
広島県																							
山口県																							
徳島県																							
香川県																							
愛媛県																							
高知県																							
福岡県																							
佐賀県																							
長崎県																							
熊本県																							
大分県																							
宮崎県																							
鹿児島県																							
沖縄県																							
合計																							

令和2年中の主な風水害及び地震による都道府県別被害状況
 地震

③ 福井県嶺北を震源とする地震

都道府県	公立文教施設		農林水産施設		公共土木施設		その他の公共施設		その他の被害種									被害総額				消防職員		消防団員	
	(千円)	(千円)	(千円)	(千円)	(千円)	(千円)	(千円)	(千円)	公共施設被害 市町村数	農産被害 (千円)	林産被害 (千円)	畜産被害 (千円)	水産被害 (千円)	商工被害 (千円)	その他 (千円)	被書総額 (千円)	郵通関係 対策本部設置 (回)	郵通関係 対策本部解散 (回)	災害対策本部 設置市町村数 (団体)	災害救助法 適用市町村数 (団体)	消防職員 出動延人数 (人)	消防団員 出動延人数 (人)			
北海道																									
青森県																									
岩手県																									
宮城県																									
秋田県																									
山形県																									
福島県																									
茨城県																									
栃木県																									
群馬県																									
埼玉県																									
千葉県																									
東京都																									
神奈川県																									
新潟県																									
富山県																									
石川県																									
福井県																									
山梨県																									
長野県																									
岐阜県																									
静岡県																									
愛知県																									
三重県																									
滋賀県																									
京都府																									
大阪府																									
兵庫県																									
奈良県																									
和歌山県																									
鳥取県																									
島根県																									
岡山県																									
広島県																									
山口県																									
徳島県																									
香川県																									
愛媛県																									
高知県																									
福岡県																									
佐賀県																									
長崎県																									
熊本県																									
大分県																									
宮崎県																									
鹿児島県																									
沖縄県																									
合計																			1		19		19		

その3

令和2年中の主な風水害及び地震による都道府県別被害状況

＜地震＞

④ 茨城県沖を震源とする地震

都道府県	その他											火災発生				その他		り災者数 (人)						
	学校 (箇所)	病院 (箇所)	道路 (箇所)	橋りょう (箇所)	河川 (箇所)	港湾 (箇所)	砂防 (箇所)	清掃施設 (箇所)	崖ぐずれ (箇所)	鉄道不通 (箇所)	被害船舶 (隻)	水道 (戸)	電話 (回線)	電気 (戸)	ガス (戸)	ブロック塀等 (箇所)	その他 (箇所)		建物 (件)	危険物 (件)	その他 (件)	り災世帯数 (世帯)		
北海道																								
青森県																								
岩手県																								
宮城県																								
秋田県																								
山形県																								
福島県																								
茨城県																								
栃木県																								
群馬県																								
埼玉県																								
千葉県																								
東京都																								
神奈川県																								
新潟県																								
富山県																								
石川県																								
福井県																								
山梨県																								
長野県																								
岐阜県																								
静岡県																								
愛知県																								
三重県																								
滋賀県																								
京都府																								
大阪府																								
兵庫県																								
奈良県																								
和歌山県																								
鳥取県																								
島根県																								
岡山県																								
広島県																								
山口県																								
徳島県																								
香川県																								
愛媛県																								
高知県																								
福岡県																								
佐賀県																								
長崎県																								
熊本県																								
大分県																								
宮崎県																								
鹿児島県																								
沖縄県																								
合計																								

その2

令和2年中の主な風水害及び地震による都道府県別被害状況
 <地震>

④ 茨城県沖を震源とする地震

その3

都道府県	公立文教施設	農林水産業施設	公共土木施設	その他の公共施設	小計	公共施設被害 市町村数	その他の被害額						被害総額 (千円)	都道府県災害 対策本部設置 (回)	都道府県災害 対策本部解散 (回)	災害対策本部 設置市町村数 (団体)	災害救助法 適用市町村数 (団体)	消防職員 出動延人数 (人)	消防団員 出動延人数 (人)
	(千円)	(千円)	(千円)	(千円)	(千円)	農産被害 (千円)	林産被害 (千円)	畜産被害 (千円)	水産被害 (千円)	商工被害 (千円)	その他 (千円)								
北海道																			
青森県																			
岩手県																			
宮城県																			
秋田県																			
山形県																			
福島県																		10	
茨城県																			
栃木県																			
群馬県																			
埼玉県																			
千葉県																			
東京都																			
神奈川県																			
新潟県																			
富山県																			
石川県																			
福井県																			
山梨県																			
長野県																			
岐阜県																			
静岡県																			
愛知県																			
三重県																			
滋賀県																			
京都府																			
大阪府																			
兵庫県																			
奈良県																			
和歌山県																			
鳥取県																			
島根県																			
岡山県																			
広島県																			
山口県																			
徳島県																			
香川県																			
愛媛県																			
高知県																			
福岡県																			
佐賀県																			
長崎県																			
熊本県																			
大分県																			
宮崎県																			
鹿児島県																			
沖縄県																			
合計																			10

令和2年中の主な風水害及び地震による都道府県別被害状況
 <地震>

⑤ 岩手県沖を震源とする地震

その1

都道府県	死者		負傷者		人的被害(人)				住家被害				非住家被害				その他						
	3/5 災害関連死者	行方不明者	重傷	軽傷	全壊		半壊		一部破損		床上浸水		床下浸水		公共建物 (棟)	その他 (棟)	田(ha)		畑(ha)				
					(棟)	(人)	(棟)	(世帯)	(人)	(棟)	(世帯)	(人)	(棟)	(世帯)			(人)	(棟)	(世帯)	(人)	流失 埋没	冠水	流失 埋没
北海道																							
青森県																							
岩手県																							
宮城県																							
秋田県																							
山形県																							
福島県																							
茨城県																							
栃木県																							
群馬県																							
埼玉県																							
千葉県																							
東京都																							
神奈川県																							
新潟県																							
富山県																							
石川県																							
福井県																							
山梨県																							
長野県																							
岐阜県																							
静岡県																							
愛知県																							
三重県																							
滋賀県																							
京都府																							
大阪府																							
兵庫県																							
奈良県																							
和歌山県																							
鳥取県																							
島根県																							
岡山県																							
広島県																							
山口県																							
徳島県																							
香川県																							
愛媛県																							
高知県																							
福岡県																							
佐賀県																							
長崎県																							
熊本県																							
大分県																							
宮崎県																							
鹿児島県																							
沖縄県																							
合計																							

令和2年中の主な風水害及び地震による都道府県別被害状況
 <地震>

⑤ 岩手県沖を震源とする地震

都道府県	その他														火災発生				その他				
	学校 (箇所)	病院 (箇所)	道路 (箇所)	橋りょう (箇所)	河川 (箇所)	港湾 (箇所)	砂防 (箇所)	清掃施設 (箇所)	崖くずれ (箇所)	鉄道不通 (箇所)	被害船舶 (隻)	水道 (戸)	電話 (回線)	電気 (戸)	ガス (戸)	ブロック塀等 (箇所)	その他 (箇所)	建物 (件)	危険物 (件)	その他 (件)	り災世帯数 (世帯)	り災者数 (人)	
北海道																							
青森県																							
岩手県	1																						
宮城県																							
秋田県																							
山形県																							
福島県																							
茨城県																							
栃木県																							
群馬県																							
埼玉県																							
千葉県																							
東京都																							
神奈川県																							
新潟県																							
富山県																							
石川県																							
福井県																							
山梨県																							
長野県																							
岐阜県																							
静岡県																							
愛知県																							
三重県																							
滋賀県																							
京都府																							
大阪府																							
兵庫県																							
奈良県																							
和歌山県																							
鳥取県																							
島根県																							
岡山県																							
広島県																							
山口県																							
徳島県																							
香川県																							
愛媛県																							
高知県																							
福岡県																							
佐賀県																							
長崎県																							
熊本県																							
大分県																							
宮崎県																							
鹿児島県																							
沖縄県																							
合計	1																						

令和2年中の主な風水害及び地震による都道府県別被害状況
 <地震>

⑤ 岩手県沖を震源とする地震

都道府県	公立文教施設		農林水産業施設		公共土木施設		その他の公共施設		その他の被害額							被害総額			消防職員		消防回員	
	(千円)	(千円)	(千円)	(千円)	(千円)	(千円)	市町村数	農産被害 (千円)	林産被害 (千円)	畜産被害 (千円)	水産被害 (千円)	商工被害 (千円)	その他 (千円)	(回)	(回)	(回)	(団体)	(団体)	(人)	(人)		
北海道																						
青森県																						
岩手県	84						1														44	
宮城県																						
秋田県																						
山形県																						
福島県																						
茨城県																						
栃木県																						
群馬県																						
埼玉県																						
千葉県																						
東京都																						
神奈川県																						
新潟県																						
富山県																						
石川県																						
福井県																						
山梨県																						
長野県																						
岐阜県																						
静岡県																						
愛知県																						
三重県																						
滋賀県																						
京都府																						
大阪府																						
兵庫県																						
奈良県																						
和歌山県																						
鳥取県																						
島根県																						
岡山県																						
広島県																						
山口県																						
徳島県																						
香川県																						
愛媛県																						
高知県																						
福岡県																						
佐賀県																						
長崎県																						
熊本県																						
大分県																						
宮崎県																						
鹿児島県																						
沖縄県																						
合計	84						1						84								44	

その3

令和2年中の主な風水害及び地震による都道府県別被害状況
 <地震>

⑥ 青森県東方沖を震源とする地震

都道府県	死者		人的被害(人)		負傷者		全壊		半壊		住家被害		非住家被害		その他		その他							
	うち 災害関連死者	行方不明者	重傷	軽傷	(棟)	(世帯)	(人)	(棟)	(世帯)	(人)	(棟)	(世帯)	(人)	(棟)	(世帯)	(人)		田(ha)	冠水	流失 埋没	畑(ha)	冠水		
																							床下浸水 (世帯)	(人)
北海道																								
青森県				1																				
岩手県																								
宮城県																								
秋田県																								
山形県																								
福島県																								
茨城県																								
栃木県																								
群馬県																								
埼玉県																								
千葉県																								
東京都																								
神奈川県																								
新潟県																								
富山県																								
石川県																								
福井県																								
山梨県																								
長野県																								
岐阜県																								
静岡県																								
愛知県																								
三重県																								
滋賀県																								
京都府																								
大阪府																								
兵庫県																								
奈良県																								
和歌山県																								
鳥取県																								
島根県																								
岡山県																								
広島県																								
山口県																								
徳島県																								
香川県																								
愛媛県																								
高知県																								
福岡県																								
佐賀県																								
長崎県																								
熊本県																								
大分県																								
宮崎県																								
鹿児島県																								
沖縄県																								
合計				1																				

令和2年中の主な風水害及び地震による都道府県別被害状況
 <地震>

⑥ 青森県東方沖を震源とする地震

都道府県	その他														火災発生				その他				
	学校 (箇所)	病院 (箇所)	道路 (箇所)	橋りょう (箇所)	河川 (箇所)	港湾 (箇所)	砂防 (箇所)	清掃施設 (箇所)	崖くずれ (箇所)	鉄道不通 (箇所)	被害船舶 (隻)	水道 (戸)	電話 (回線)	電気 (戸)	ガス (戸)	ブロック塀等 (箇所)	その他 (箇所)	建物 (件)	危険物 (件)	その他 (件)	り災世帯数 (世帯)	り災者数 (人)	
北海道																							
青森県																							
岩手県																							
宮城県																							
秋田県																							
山形県																							
福島県																							
茨城県																							
栃木県																							
群馬県																							
埼玉県																							
千葉県																							
東京都																							
神奈川県																							
新潟県																							
富山県																							
石川県																							
福井県																							
山梨県																							
長野県																							
岐阜県																							
静岡県																							
愛知県																							
三重県																							
滋賀県																							
京都府																							
大阪府																							
兵庫県																							
奈良県																							
和歌山県																							
鳥取県																							
島根県																							
岡山県																							
広島県																							
山口県																							
徳島県																							
香川県																							
愛媛県																							
高知県																							
福岡県																							
佐賀県																							
長崎県																							
熊本県																							
大分県																							
宮崎県																							
鹿児島県																							
沖縄県																							
合計																							

令和2年中の主な風水害及び地震による都道府県別被害状況
 <地震>

⑥ 青森県東方沖を震源とする地震

その3

都道府県	公立文教施設		農林水産業施設		公共土木施設		その他の公共施設		公共施設被害		農産被害		林産被害		畜産被害		水産被害		商工被害		その他		被害総額 (千円)	都道府県災害対策本部設置 (回)	都道府県災害対策本部解散 (回)	災害対策本部設置 市町村数 (団体)	災害救助法 適用市町村数 (団体)	消防職員 出動延人数 (人)	消防団員 出動延人数 (人)
	(千円)	(千円)	(千円)	(千円)	(千円)	(千円)	(千円)	(千円)	(千円)	(千円)	(千円)	(千円)	(千円)	(千円)	(千円)	(千円)	(千円)	(千円)	(千円)	(千円)	(千円)								
北海道																													
青森県																													
岩手県																													
宮城県																													
秋田県																													
山形県																													
福島県																													
茨城県																													
栃木県																													
群馬県																													
埼玉県																													
千葉県																													
東京都																													
神奈川県																													
新潟県																													
富山県																													
石川県																													
福井県																													
山梨県																													
長野県																													
岐阜県																													
静岡県																													
愛知県																													
三重県																													
滋賀県																													
京都府																													
大阪府																													
兵庫県																													
奈良県																													
和歌山県																													
鳥取県																													
島根県																													
岡山県																													
広島県																													
山口県																													
徳島県																													
香川県																													
愛媛県																													
高知県																													
福岡県																													
佐賀県																													
長崎県																													
熊本県																													
大分県																													
宮崎県																													
鹿児島県																													
沖縄県																													
合計																													3

令和2年中の主な風水害及び地震による都道府県別被害状況
 <地震>
 ⑦ ①～⑥以外の地震

その1

都道府県	死者		人的被害(人)				住家被害				非住家被害				その他			
	死者	災害関連死者	行方不明者	重傷	軽傷	全壊	半壊	一部破損	床上浸水	床下浸水	公共建物	その他	田(ha)	冠水	流失埋没	畑(ha)	冠水	流失埋没
北海道																		
青森県	1																	
岩手県																		
宮城県	1			1														
秋田県																		
山形県																		
福島県					2													
茨城県								1		1								
栃木県																		
群馬県																		
埼玉県																		
千葉県					1													
東京都																		
神奈川県																		
新潟県																		
富山県																		
石川県																		
福井県																		
山梨県																		
長野県																		
岐阜県	1																	
静岡県								2		2								
愛知県																		
三重県																		
滋賀県																		
京都府																		
大阪府																		
兵庫県																		
奈良県																		
和歌山県																		
鳥取県																		
島根県																		
岡山県																		
広島県																		
山口県																		
徳島県																		
香川県																		
愛媛県																		
高知県																		
福岡県																		
佐賀県																		
長崎県																		
熊本県																		
大分県																		
宮崎県																		
鹿児島県				1				1		1								
沖縄県																		
合計	3			5				4		4								9

令和2年中の主な風水害及び地震による都道府県別被害状況
 <地震>

⑦ ①～⑥以外の地震

その2

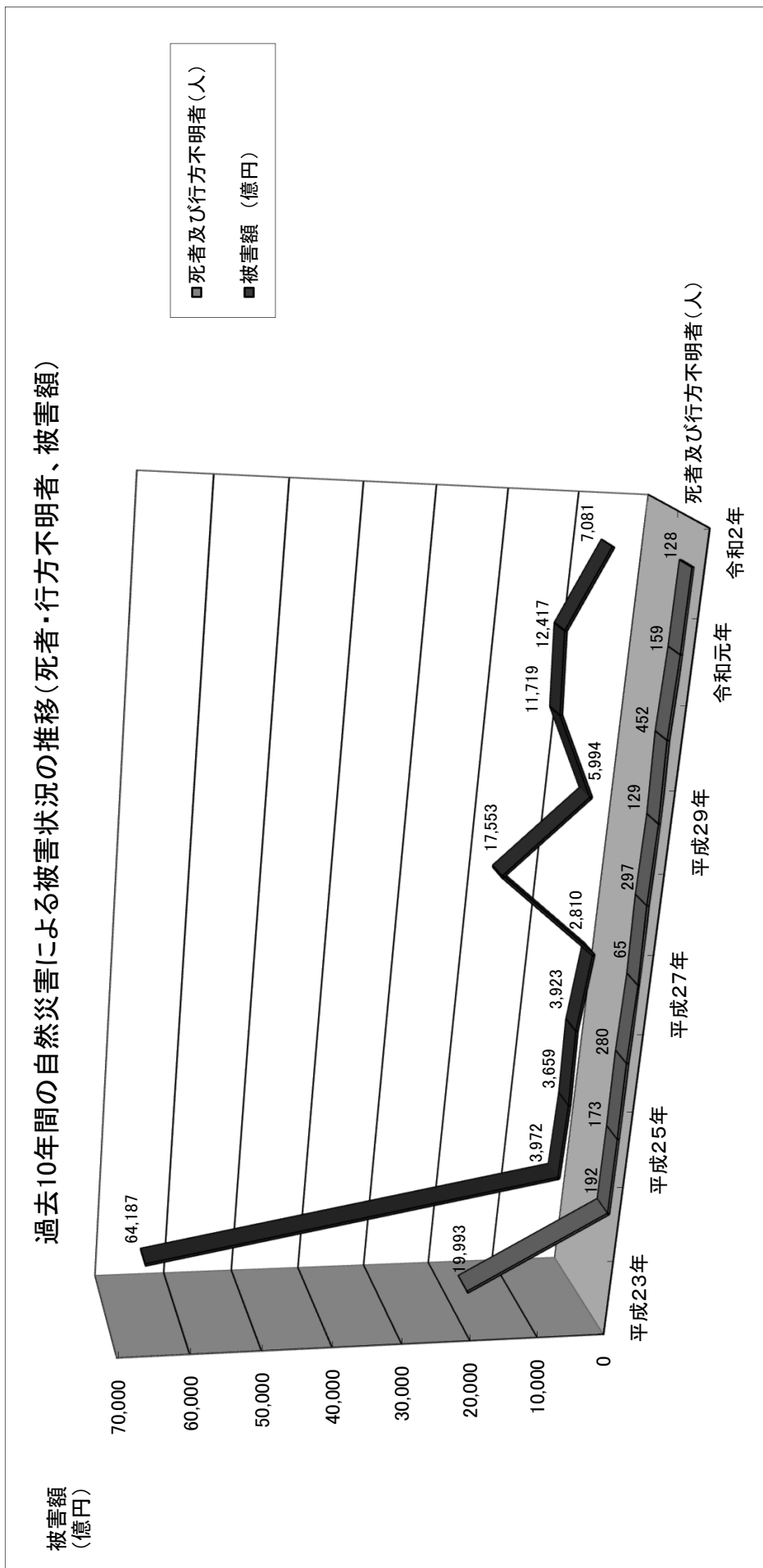
都道府県	その他											火災発生				その他								
	学校 (箇所)	病院 (箇所)	道路 (箇所)	橋りょう (箇所)	河川 (箇所)	港湾 (箇所)	砂防 (箇所)	清掃施設 (箇所)	崖くずれ (箇所)	鉄道不通 (箇所)	被害船舶 (隻)	水道 (戸)	電話 (回線)	電気 (戸)	ガス (戸)	ブロック塀等 (箇所)	その他 (箇所)	建物 (件)	危険物 (件)	その他 (件)	り災世帯数 (世帯)	り災者数 (人)		
北海道																								
青森県																								
岩手県																								
宮城県																								
秋田県																								
山形県																								
福島県																								
茨城県																								
栃木県																								
群馬県																								
埼玉県																								
千葉県																								
東京都																								
神奈川県																								
新潟県																								
富山県																								
石川県																								
福井県																								
山梨県																								
長野県				2																				
岐阜県																								
静岡県																								
愛知県																								
三重県																								
滋賀県																								
京都府																								
大阪府																								
兵庫県																								
奈良県																								
和歌山県																								
鳥取県																								
島根県																								
岡山県																								
広島県																								
山口県																								
徳島県																								
香川県																								
愛媛県																								
高知県																								
福岡県																								
佐賀県																								
長崎県																								
熊本県																								
大分県																								
宮崎県																								
鹿児島県	1																							
沖縄県																								
合計	1			2																				

令和2年中の主な風水害及び地震による都道府県別被害状況
 <地震>

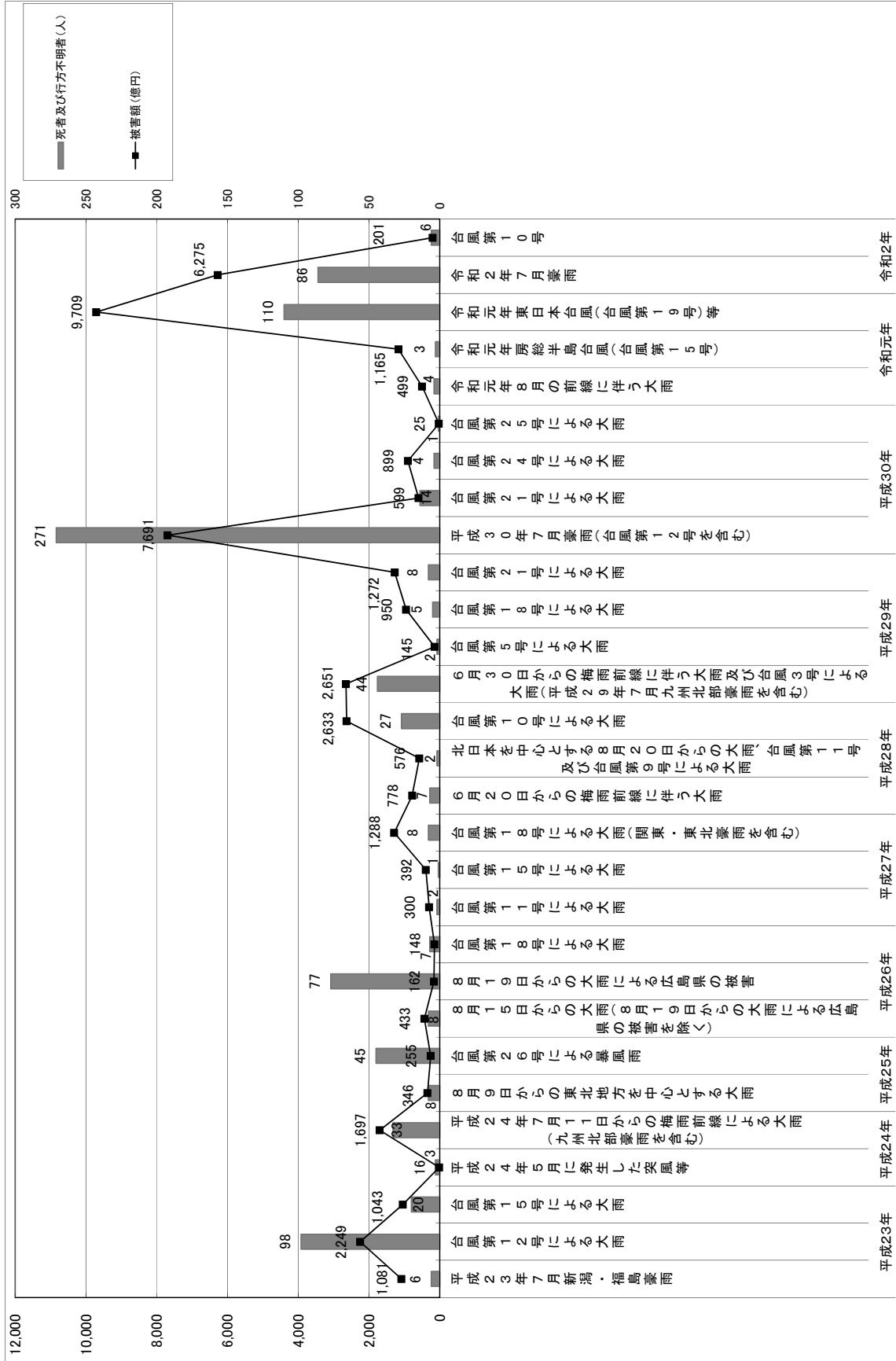
⑦ ①～⑥以外の地震

その3

都道府県	公立文教施設 農林水産 養殖施設		公共土木施設		その他の公共施設		その他の被害額						被害総額		郵送賠償※※※※ 対策本部設置 (回)	郵政賠償※※※※ 対策本部解散 (回)	※※※※対策本部 設置市町村数 (団体)	※※※※補助法 適用市町村数 (団体)	消防職員 出勤延人数 (人)	消防団員 出勤延人数 (人)		
	(千円)	(千円)	(千円)	(千円)	公共施設 被害 市町村数	農産被害 (千円)	林産被害 (千円)	畜産被害 (千円)	水産被害 (千円)	商工被害 (千円)	その他 (千円)	(千円)	(千円)									
北海道																						
青森県																						
岩手県																						
宮城県																					10	18
秋田県																						
山形県																						
福島県																					6	
茨城県																						
栃木県																						
群馬県																						
埼玉県																						
千葉県																						5
東京都																						
神奈川県																						
新潟県																						
富山県																						
石川県																						
福井県																						
山梨県																						
長野県			71,000		71,000					1						71,000						
岐阜県																						3
静岡県																		2				
愛知県																						
三重県																						
滋賀県																						
京都府																						
大阪府																						
兵庫県																						
奈良県																						
和歌山県																						
鳥取県																						
島根県																						
岡山県																						
広島県																						
山口県																						
徳島県																						
香川県																						
愛媛県																						
高知県																		1				
福岡県																						
佐賀県																						
長崎県																						
熊本県																						
大分県																						
宮崎県																						
鹿児島県	715				715											715						5
沖縄県																						
合計	715			71,000	71,715	2									71,715	3				24	23	



過去10年間の主な風水害による被害状況



昭和23年以降の主な風水害等(死者及び行方不明者の合計が50人以上のもの)

番号	被害発生年月日	災害種目	被害地域	人的被害(人)			住家被害(棟)			
				死者	行方不明者	負傷者	全壊(流失)	半壊	床上浸水	床下浸水
1	S23 (1948). 9.11~9.12	水害	西日本	121	126	317	391	872	246	2,026
2	9.15~9.17	アイオン台風	関東、甲信、東北、特に岩手	512	326	1,956	5,889	12,127	44,867	75,168
3	24 (1949). 6.18~6.22	デラ台風	九州から東北部、特に鹿児島、愛媛	252	216	367	1,410	4,005	4,627	52,926
4	8.13~8.18	ジュディス台風	九州、四国	154	25	213	569	1,966	33,680	68,314
5	8.31~9.1	キテイ台風	東日本、特に関東	135	25	479	3,733	13,470	51,899	92,161
6	25 (1950). 1.10~1.14	風水害	九州、北陸、関東	11	109	—	43	56	—	—
7	5.19~5.21	風水害	鹿児島、和歌山他	1	58	2	6	1	—	25
8	6.9	山崩	東日本	50	—	23	5	—	—	—
9	6.9~6.14	水害・山崩	東日本、特に静岡、長野、茨城	1	58	2	6	1	25	—
10	8.3~8.6	風水害・山崩	東日本	40	59	764	286	90	10,958	21,335
11	9.3~9.4	ジェーン台風	四国、近畿中部、北日本、特に近畿	398	141	26,062	19,131	101,792	93,116	308,960
12	9.13~9.15	キジア台風	九州、四国、中国	51	12	303	1,417	5,786	31,927	125,800
13	26 (1951). 7.7~7.17	水害	中部以西、特に京都	162	144	358	630	727	13,532	89,766
14	10.13~10.15	ルース台風	東北以西、特に山口	572	371	2,644	24,716	47,948	30,110	108,163
15	27 (1952). 6.22~6.24	ダイナ台風	関東以西、特に静岡	65	70	28	73	89	4,020	35,692
16	7.10~7.12	水害	中国、四国、近畿、東海	67	73	101	356	238	20,733	21,456
17	28 (1953). 6.4~6.8	台風第2号	中部以西	37	17	56	147	135	1,810	31,830
18	6.23~6.30	水害	九州、中国、四国、特に北九州	748	265	2,720	5,699	11,671	199,979	254,664
19	7.16~7.25	水害	東北以西、特に和歌山	713	411	5,819	7,704	2,125	20,277	66,202
20	8.11~8.15	水害	東近畿、特に京都	290	140	994	893	765	6,222	18,894
21	9.22~9.26	台風第13号	全国、特に近畿	393	85	2,559	8,604	17,467	144,300	351,575
22	29 (1954). 5.8~5.12	風水害	北日本、近畿	172	498	59	606	1,471	—	23
23	8.17~8.20	台風第5号	関東以西、特に宮崎	30	33	77	361	1,321	3,797	28,597
24	9.10~9.14	台風第12号	関東以西、特に南九州	107	37	311	2,162	5,749	45,040	136,756
25	9.16~9.19	台風第14号	近畿から東北、特に静岡	36	24	59	119	141	6,057	38,445
26	9.24~9.27	台風第15号(洞爺丸台風)	全国、特に北海道、四国	1,361	400	1,601	8,396	21,771	17,569	85,964
27	30 (1955). 2.19~2.20	風水害	全国	16	104	18	42	100	77	219
28	4.14~4.18	水害・山崩	北九州、特に福岡、佐賀	91	4	34	42	42	3,024	15,445
29	5.11	霧害(紫雲丸事件)	四国(高松)	166	—	—	—	—	—	—
30	9.29~10.1	台風第22号	西日本、北日本、特に九州	54	14	314	6,412	13,046	10,184	41,110
31	31 (1956). 4.17~4.18	風水害	東北、関東、北海道	47	53	—	2	10	1,087	1,320
32	7.14~7.17	水害	東北、北陸	50	10	37	160	134	8,775	22,291
33	10.30~10.31	水害・山崩	奥羽地方、北海道	23	47	22	82	51	671	4,702
34	32 (1957). 6.27~6.28	台風第5号	関東以西	30	23	33	108	127	24,163	105,510
35	7.25~7.28	水害(諫早水害)	九州、特に諫早周辺	586	136	3,860	1,564	2,802	24,046	48,519
36	33 (1958). 1.26~1.27	風浪害(南海丸事件)	西日本	174	38	8	—	—	6	—
37	9.15~9.18	台風第21号	東日本、近畿	25	47	111	390	526	8,934	39,766
38	9.26~9.28	台風第22号(狩野川台風)	近畿以東、特に静岡	888	381	1,138	2,118	2,175	132,227	389,488
39	34 (1959). 7.13~7.15	台風第5号	西日本、東海、特に九州	44	16	77	193	182	8,539	68,749
40	8.12~8.14	台風第7号	近畿、中部、関東、特に山梨、長野	188	47	1,528	4,089	10,139	32,298	116,309
41	8.22~8.28	水害・山崩	関東、北陸、東海	61	6	715	344	806	13,269	35,883
42	9.15~9.18	台風第14号	沖縄、西日本、北陸、北日本、特に宮古島	40	53	426	1,443	1,858	5,174	13,413
43	9.26~9.27	台風第15号(伊勢湾台風)	全国(九州を除く。)、特に愛知	4,697	401	38,921	40,838	113,052	157,858	205,753
44	10.16~10.19	台風第18号	中部	46	8	18	291	786	63	749
45	35 (1960). 5.24	浪害(チリ地震津波)	北海道南岸、三陸沿岸、志摩半島	122	17	872	6,943	2,136	23,322	18,494
46	8.24	台風第16号	西日本	49	6	126	216	290	7,714	33,145
47	9.19	炭鉱落盤	福岡	67	—	—	—	—	—	—

昭和23年以降の主な風水害等(死者及び行方不明者の合計が50人以上のもの)

番号	被害発生年月日	災害種目	被害地域	人的被害(人)			住家被害(棟)			
				死者	行方不明者	負傷者	全壊(流失)	半壊	床上浸水	床下浸水
48	36 (1961). 6.24~7.5	水害・山崩れ	山陰、四国、近畿、中部、関東	302	55	1,320	1,758	1,908	73,126	341,236
49	9.15~9.16	台風第18号(第二室戸台風)	全国、特に近畿	194	8	4,972	15,238	46,663	123,103	261,017
50	10.25~10.28	水害・台風第26号	関東以西、特に大分	78	31	86	234	444	10,435	50,313
51	37 (1962). 7.1~7.8	水害・山崩れ	関東以西、特に九州	110	17	114	263	285	16,108	92,448
52	38 (1963). 1	雪害	北陸、山陰、山形、滋賀、岐阜	228	3	356	753	982	640	6,338
53	39 (1964). 7.17~7.20	水害・山崩れ	山陰、北陸	114	18	221	669	—	9,360	48,616
54	9.24~9.26	台風第20号	全国(北海道を除く。)	47	4	664	4,235	11,099	11,487	45,267
55	40 (1965). 9.10~9.18	台風第23・24・25号	全国、特に徳島、兵庫、福井	153	28	1,206	1,879	3,529	46,183	258,239
56	41 (1966). 6.27~6.29	台風第4号	関東、東海、北日本	63	7	96	116	138	26,670	107,449
57	9.23~9.25	台風第24・26号	中部、関東、東北、特に静岡、山梨	238	79	824	2,422	8,431	8,834	42,792
58	42 (1967). 7.8~7.9	水害・がけ崩れ	中部以西、特に長崎、広島、兵庫	102	16	152	163	169	17,213	103,731
59	8.26~8.29	水害・がけ崩れ	新潟、東北南部	83	55	155	449	408	26,641	39,542
60	43 (1968). 8.17	水害・がけ崩れ(飛騨川バス転落)	岐阜、京都	106	13	29	64	79	2,061	13,460
61	44 (1969). 6.24~7.11	水害	関東以西、特に鹿児島	84	5	743	367	612	12,860	105,888
62	46 (1971). 7.16~7.26	水害・がけ崩れ	関東、九州	64	1	171	272	514	12,136	58,805
63	8.3~8.6	台風第19号	九州を中心に西日本、特に鹿児島	70	—	364	554	1,093	5,783	23,999
64	9.5~9.8	水害・台風第25号	関東南部、特に千葉	57	1	108	353	525	6,067	36,102
65	47 (1972). 7.3~7.15	水台風第6・7・9号	全国、特に北九州、島根、広島	421	26	1,056	2,977	10,204	55,537	276,291
66	9.13~9.19	水害・台風第20号	中国、四国以東	55	3	325	351	1,913	19,524	138,679
67	49 (1974). 5.29~8.1	水害・台風第8号	静岡、神奈川、三重、兵庫、香川	145	1	496	657	1,131	77,933	317,623
68	51 (1976). 9.8~9.14	水害・台風第17号	全国、特に香川、岡山	161	10	537	1,669	3,674	101,103	433,392
69	52 (1977). 1	雪害	東北、近畿北部、北陸	101	—	834	56	83	177	1,367
70	54 (1979). 10.17~10.20	水害・台風第20号	全国、特に関東、東北、東海	110	5	543	139	1,287	8,156	47,943
71	55 (1980). 12~56.3	雪害	東北、北陸	133	19	2,158	165	301	732	7,365
72	57 (1982). 7.5~8.3	水害・台風第10号	全国、特に長崎	427	12	1,175	1,120	1,919	45,367	166,473
73	58 (1983). 7.20~7.29	水害	山陰以東、特に島根	112	5	193	1,098	2,040	7,484	11,264
74	12~59.3	雪害	東北、北陸、特に新潟、富山	131	—	1,366	61	128	70	852
75	59 (1984). 12~60.4	雪害	北海道、東北、北陸、特に新潟	90	—	736	9	21	58	681
76	60 (1985). 12~61.3	雪害	北海道、東北、北陸、特に新潟	90	—	678	15	12	35	422
77	H3 (1991). 9.12~9.28	台風第17・18・19号	全国、特に東北、九州	84	2	3,133	1,177	14,287	18,815	7,712
78	5 (1993). 7.31~8.29	水害(8月豪雨等)台風第7・11号	全国、特に鹿児島	92	1	219	525	425	16,496	38,574
79	16 (2004). 10.18~10.21	台風第23号	東北以西、特に近畿、中国、四国	95	3	555	909	7,776	14,323	41,132
80	12~17.3	雪害	北海道、東北、北陸	88	—	771	56	7	11	21
81	17 (2005). 12~18.3	雪害	北海道、東北、北陸	152	—	2,145	18	28	12	101
82	22 (2010). 11~23.3	雪害	北海道、秋田、新潟、山形	131	—	1,537	9	14	6	62
83	23 (2011). 9	台風第12号	和歌山、奈良、三重	83	15	113	380	3,159	5,499	16,592
84	23 (2011). 11~24.3	雪害	北海道、東北、北陸	133	—	1,990	13	12	3	55
85	24 (2012). 11~25.3	雪害	北海道、東北、北陸	104	—	1,517	5	7	2	23
86	25 (2013). 11~26.3	雪害	北海道、東北、北陸	95	—	1,770	28	40	3	49
87	26 (2014). 8.20	土砂災害	広島県	77	—	68	179	217	1,086	3,097
88	26 (2014). 11~27.3	雪害	北海道、東北、北陸	83	—	1,029	9	12	5	22
89	28 (2016). 11~29.3	雪害	北海道、東北、北陸、栃木、長野	65	—	836	1	1	2	25
90	29 (2017). 11~30.3	雪害	北海道、東北、北陸	116	—	1,539	9	18	13	40
91	30 (2018). 6.28~7.29	水害(7月豪雨)・台風第12号	全国	263	8	484	6,783	11,346	6,982	21,637
92	R1 (2019). 10.12~26	令和元年東日本台風(台風第19号)等	全国	107	3	384	3,144	28,836	7,076	22,796
93	2 (2020). 7.3~31	令和2年7月豪雨	全国	84	2	82	1,624	4,529	1,746	6,230
94	2 (2020). 11~3.4	雪害	北海道、東北、北陸	110	—	1,705	17	21	5	34

(注) 雪害については冬期として集計し年をまたぐものも含む。

昭和 2 3 年以降の主な地震災害

発生年月日 (日本暦)	チマ ユグ ーニ ド (M)	最 大 震 度	震 央 地 名	被 害 の 概 要
1948. 6. 15 (昭和 23 年)	6.7	4	紀伊水道	和歌山県西牟婁地方で被害が大きかった。死者 2 人、家屋倒壊 60 棟、道路・水道に被害があった。
1948. 6. 28 (昭和 23 年)	7.1	6	福井県嶺北	『福井地震』 被害は福井平野及びその付近に限られ、死者 3,769 人、家屋全壊 36,184 棟、同半壊 11,816 棟、同焼失 3,851 棟。土木構築物の被害も大きかった。南北に地割れの連続としての断層（延長約 25km）が生じた。
1949. 7. 12 (昭和 24 年)	6.2	3	安芸灘	呉で死者 2 人。壁の亀裂、屋根瓦の落下など小被害があった。
1949. 12. 26 (昭和 24 年) 1 回目 8 時 17 分 2 回目 8 時 25 分	6.2 6.4	4	栃木県北部	『今市地震』 死者 10 人、住家全壊 290 棟、同半壊 2,994 棟、非住家全壊 618 棟。被害は石造建物に多く、山崩れも多かった。
1952. 3. 4 (昭和 27 年)	8.2	5	釧路沖	『十勝沖地震』 北海道南部、東北北部に被害があり、津波が関東地方に及ぶ。波高は北海道で 3m 前後、三陸沿岸で 1~2m。死者 28 人、行方不明者 5 人、家屋全壊 815 棟、同半壊 1,324 棟、同流失 91 棟。
1952. 3. 7 (昭和 27 年)	6.5	4	石川県西方沖	『大聖寺沖地震』 福井・石川両県で、死者 7 人、家屋半壊 4 棟など。山崩れや道路の亀裂などもあった。
1952. 7. 18 (昭和 27 年)	6.7	4	奈良県	『吉野地震』 震源の深さ 60km。和歌山・愛知・岐阜・石川各県にも小被害があった。死者 9 人、住家全壊 20 棟。春日大社の石灯籠 1,600 基のうち 650 基倒壊。
1953. 11. 26 (昭和 28 年)	7.4	5	房総半島南東沖	『房総沖地震』 伊豆諸島で道路亀裂、八丈島で鉄管亀裂など。関東沿岸に小津波、銚子付近で最大 2~3m。
1955. 7. 27 (昭和 30 年)	6.4	4	徳島県南部	死者 1 人、負傷者 8 人。山崩れ多く、道路の破損・亀裂、トンネル崩壊などの小被害があった。
1955. 10. 19 (昭和 30 年)	5.9	3	秋田県沿岸北部	『ニツ井地震』 被害はニツ井町・響村に限られ、負傷者 4 人、住家半壊 3 棟、非住家全壊 1 棟、同半壊 310 棟など。
1956. 9. 30 (昭和 31 年)	6.0	4	宮城県南部	白石付近で死者 1 人、非住家倒壊 3 棟、その他小被害があった。

1960. 5. 23 (昭和 35 年)	8.5 (Ms) 9.5 (Mw)	—	チリ沖	『チリ地震津波』 24 日 2 時頃から津波が日本各地に襲来、波高は三陸沿岸で 5~6m、その他で 3~4m。北海道南岸・三陸沿岸・志摩半島付近で被害が大きく、沖縄でも被害があった。日本全体で死者・行方不明者 142 人（うち沖縄で 3 人）、家屋全壊 1,500 棟余、同半壊 2,000 棟余。
1961. 2. 2 (昭和 36 年)	5.2	4	新潟県中越地方	典型的な局地地震で、被害は直径 2 km の範囲に集中した。死者 5 人、住家全壊 220 棟、同半壊 465 棟。
1961. 2. 27 (昭和 36 年)	7.0	5	日向灘	宮崎・鹿児島両県で死者 2 人、建物全壊 3 棟。九州から中部の沿岸に津波、波高は最高 50 cm。
1961. 8. 19 (昭和 36 年)	7.0	4	石川県加賀地方	『北美濃地震』 福井・岐阜・石川 3 県に被害があった。死者 8 人、家屋全壊 12 棟、道路損壊 120 ヶ所、山崩れ 99 ヶ所。
1962. 4. 30 (昭和 37 年)	6.5	4	宮城県北部	『宮城県北部地震』 瀬峰付近を中心とする径 40 km の範囲に被害が集中した。死者 3 人、住家全壊 340 棟、同半壊 1,114 棟。橋梁・道路・鉄道の被害が多かった。
1964. 6. 16 (昭和 39 年)	7.5	5	新潟県沖	『新潟地震』 新潟・秋田・山形の各県を中心に被害があり、死者 26 人、住家全壊 1,960 棟、同半壊 6,640 棟、同浸水 15,297 棟、その他船舶・道路の被害も多かった。新潟市内の各所で噴砂水がみられ、地盤の液状化による被害が著しかった。石油タンクの火災が発生。津波が日本海沿岸一帯を襲い、波高は新潟県沿岸で 4m 以上に達した。粟島が約 1m 隆起した。
1965. 4. 20 (昭和 40 年)	6.1	4	静岡県中部	『1965 年静岡地震』 死者 2 人、負傷者 4 人、住家一部破損 9 棟。清水平野北部で被害が大きかった。
1965. 8. 3 (昭和 40 年)	5.4	5	長野県北部	『松代群発地震』 この日に松代皆神山付近に始まり、少しずつ活動域を広げていった。ほとんど終息した 1970 年末までに松代で有感地震 62,821 回、うち震度 5 及び 4 はそれぞれ 9 回、50 回だった。被害を伴った地震は 51 回、全体で負傷者 15 人、住家全壊 10 棟、同半壊 4 棟、山崖崩れ 60 ヶ所。最も規模の大きかった地震は M5.4 で、総エネルギーは、M6.4 の地震 1 個に相当する。この間に皆神山が 1 m 隆起した。
1968. 2. 21 (昭和 43 年)	6.1	5	鹿児島県薩摩地方	『えびの地震』 2 時間ほど前に M5.7 の前震、翌日にも M5.6 の余震があった。死者 3 人、負傷者 42 人、住家全壊 368 棟、同半壊 636 棟。山崩れが多かった。3 月 25 日にも M5.7 と M5.4 の地震があり、住家全壊 18 棟、同半壊 147 棟。

1968. 4. 1 (昭和 43 年)	7.5	5	日向灘	『1968 年日向灘地震』 高知・愛媛で被害多く、死者 1 人、負傷者 15 人、住家全壊 1 棟、同半壊 2 棟、道路損壊 18 ヶ所など。小津波があった。
1968. 5. 16 (昭和 43 年)	7.9	5	三陸沖	『1968 年十勝沖地震』 青森を中心に北海道南部・東北地方に被害。死者 52 人、負傷者 330 人、建物全壊 673 棟、同半壊 3,004 棟。青森県下で道路損壊が多かった。津波があり、三陸沿岸 3~5m、襟裳岬 3m、浸水 529、船舶流失沈没 127 隻。コンクリート造建築の被害が目立った。
1969. 9. 9 (昭和 44 年)	6.6	5	岐阜県美濃中西部	死者 1 人、負傷者 10 人、住家一部破損 86 棟。崖崩れが多かった。
1973. 6. 17 (昭和 48 年)	7.4	5	根室半島南東沖	『1973 年 6 月 17 日根室半島沖地震』 根室・釧路地方に被害。全体で負傷者 26 人、家屋全壊 2 棟、同一部破損 1 棟。小津波があり、波高は花咲で 2.8m、浸水 275、船舶流失沈没 10 隻。また、6 月 24 日の余震 (M 7.1) で負傷者 1 人、家屋一部破損 2 棟。小津波があった。
1974. 5. 9 (昭和 49 年)	6.9	5	伊豆半島南方沖	『1974 年伊豆半島沖地震』 伊豆半島南端に被害。死者 30 人、負傷者 102 人、家屋全壊 134 棟、同半壊 240 棟、同全焼 5 棟。御前崎などに小津波。
1978. 1. 14 (昭和 53 年)	7.0	5	伊豆大島近海	『1978 年伊豆大島近海の地震』 死者 25 人、負傷者 211 人、住家全壊 96 棟、同半壊 616 棟、道路損壊 1,141 ヶ所、崖崩れ 191 ヶ所。前震が活発で、当日午前、気象庁から地震情報が出されていた。伊豆半島で被害が大きく、翌 15 日の最大震度 (M5.8) でも伊豆半島西部にかなりの被害が出た。
1978. 6. 12 (昭和 53 年)	7.4	5	宮城県沖	『1978 年宮城県沖地震』 被害は宮城県に多く、全体で死者 28 人、負傷者 11,028 人、建物全壊 1,383 棟、同半壊 6,238 棟、道路損壊 2,350 ヶ所、山崖崩れ 476 ヶ所、新興開発地に被害が集中した。
1980. 9. 25 (昭和 55 年)	6.0	4	千葉県中部	死者 2 人、負傷者 76 人、家屋の一部破損等の被害あり。
1982. 3. 21 (昭和 57 年)	7.1	6	浦河沖	『昭和 57 年 (1982 年) 浦河沖地震』 被害は浦河・静内に集中したが、札幌などでも微小被害が報告されている。負傷者 167 人、建物全壊 13 棟、同半壊 28 棟、同一部破損 675 棟、鉄軌道被害 162 ヶ所、小津波あり。

1983. 5. 26 (昭和 58 年)	7.7	5	秋田県沖	『昭和 58 年 (1983 年) 日本海中部地震』 被害は秋田県に最も多く、青森・北海道がこれに次ぐ。死者 104 (100) 人、負傷者 324 人、住家全壊 1,584 棟、同半壊 3,515 棟、同一部破損 5,962 棟、で括弧内は、津波による死者である。津波は早い所では津波警報発令以前に沿岸に到達した。石川・京都・島根の遠方の府県にも津波による被害が発生した。
1983. 8. 8 (昭和 58 年)	6.0	4	神奈川県、山梨県境	死者 1 人、負傷者 33 人、住家半壊 2 棟、同一部破損 1,001 棟などの被害あり。
1984. 9. 14 (昭和 59 年)	6.8	4	長野県西部	『昭和 59 年 (1984 年) 長野県西部地震』 王滝村に大きな被害をもたらした。死者・行方不明者 29 人、負傷者 10 人、建物全壊・流出 14 棟、同半壊 73 棟、同一部破損 565 棟、道路損壊 258 ヶ所など。死者および建物流出は、主として王滝川、濁川などの流域に発生した大規模な崖くずれと土石流によるものである。
1987. 3. 18 (昭和 62 年)	6.6	5	日向灘	死者 1 人、負傷者 6 人、家屋一部破損 314 棟、崖 (山) くずれ 9 ヶ所。
1987. 12. 17 (昭和 62 年)	6.7	5	千葉県東方沖	死者 2 人、負傷者 161 人、家屋全壊 10 棟、同半壊 102 棟、同一部破損 72,580 棟、崖 (山) くずれ 436 ヶ所。
1993. 1. 15 (平成 5 年)	7.5	6	釧路沖	『平成 5 年 (1993 年) 釧路沖地震』 死者 2 人、負傷者 967 人、住家全壊 53 棟、同半壊 255 棟、同一部破損 5,313 棟など。北海道の下に沈み込む太平洋プレートの内部で発生した深さ約 100km の地震で、この型の地震としては例外的に大きかった。
1993. 7. 12 (平成 5 年)	7.8	5	北海道南西沖	『平成 5 年 (1993 年) 北海道南西沖地震』 死者 202 人、行方不明者 28 人、負傷者 323 人。住家全壊 601 棟、同半壊 408 棟、同一部破損 5,490 棟など。特に地震後間もなく津波に襲われた奥尻島の被害は甚大で、島南端の青苗地区は火災もあって壊滅状態。夜 10 時すぎの闇のなかで多くの人命、家屋等が失われた。津波の高さは青苗の市街地で 10m を越えたところがある。
1993. 10. 12 (平成 5 年)	6.9	4	東海道はるか沖	死者 1 人、負傷者 4 人の被害が生じた。
1994. 10. 4 (平成 6 年)	8.2	6	北海道東方沖	『平成 6 年 (1994 年) 北海道東方沖地震』 負傷者 437 人、家屋全壊 61 棟、同半壊 348 棟、同一部破損 7,095 棟など。幸い死者はなく、先の釧路沖地震の経験から家具等の固定を行っていること等により、人的被害は比較的少なかった。しかし、ライフライン特に水道施設に大きな被害が生じた。

1994. 12. 28 (平成 6 年)	7.6	6	三陸はるか沖	『平成 6 年 (1994 年) 三陸はるか沖地震』 死者 3 人、負傷者 788 人、家屋全壊 72 棟、 同半壊 429 棟、同一部破損 9,021 棟など。 青森県八戸市を中心とした地域において水 道施設等のライフライン及び鉄道に大きな 被害が出て、住民の生活に支障をきたした。
1995. 1. 17 (平成 7 年)	7.3	7	淡路島	『平成 7 年 (1995 年) 兵庫県南部地震 (阪 神・淡路大震災)』 死者 6,434 人、行方不明者 3 人、負傷者 43,792 人、住家全壊 104,906 棟、同半壊 144,274 棟、同一部破損 390,506 棟など。こ のほか、ライフラインの寸断、交通システ ムの麻痺など戦後最悪の被害をもたらす典 型的な都市型災害となった。
2000. 7. 1~ (平成 12 年)	最大 6.5	6 弱	三宅島近海及び 新島・神津島近 海	死者 1 人、負傷者 15 人、住家全壊 15 棟、 同半壊 20 棟、同一部破損 174 棟などの被害 を出した。
2000. 10. 6 (平成 12 年)	7.3	6 強	鳥取県西部	『平成 12 年 (2000 年) 鳥取県西部地震』 負傷者 182 人、住家全壊 435 棟、同半壊 3,101 棟、同一部破損 18,544 棟などの被害を出し た。
2001. 3. 24 (平成 13 年)	6.7	6 弱	安芸灘	『平成 13 年 (2001 年) 芸予地震』 死者 2 人、負傷者 288 人、住家全壊 70 棟、 同半壊 774 棟、同一部破損 49,223 棟などの 被害を出した。
2003. 7. 26 (平成 15 年)	6.4	6 強	宮城県北部	宮城県矢本町、南郷町、鳴瀬町で震度 6 強を 観測し、宮城県を中心に負傷者 677 人、住家 全壊 1,276 棟、同半壊 3,809 棟、同一部破損 10,976 棟などの被害を出した。
2003. 9. 26 (平成 15 年)	8.0 7.1	6 弱	釧路沖 十勝沖	『平成 15 年 (2003 年) 十勝沖地震』 行方不明者 2 人、負傷者 849 人、住家全壊 116 棟、同半壊 368 棟、同一部破損 1,580 棟、 床下浸水 9 棟などの被害を出した。 北海道苫小牧市内の製油所において、大規 模な石油タンク火災が発生するなど、被害 は北海道・青森県・宮城県・岩手県の 4 道県 に及んだ。
2004. 10. 23~ (平成 16 年)	最大 6.8	7	新潟県中越地方	『平成 16 年 (2004 年) 新潟県中越地震』 死者 68 人、負傷者 4,805 人、住家全壊 3,175 棟、同半壊 13,810 棟、同一部破損 105,682 棟などの被害を出した。新潟県川口町で最 大震度 7 を観測したほか、震度 6 弱以上を 観測する余震が 4 回発生するなど活発な余 震活動を伴い、被害は新潟県・長野県・埼玉 県・福島県・群馬県の 5 県に及んだ。

2005. 3. 20 (平成 17 年)	7.0	6 弱	福岡県西方沖	死者 1 人、負傷者 1,204 人、住家全壊 144 棟、同半壊 353 棟、同一部破損 9,338 棟などの被害を出した。 福岡県福岡市、前原市及び佐賀県みやき町で最大震度 6 弱を観測したほか、震度 4 以上を観測する余震が 8 回発生するなど活発な余震活動を伴い、被害は福岡県、佐賀県、長崎県、山口県及び大分県の 5 県に及んだ。
2007. 3. 25 (平成 19 年)	6.9	6 強	能登半島沖	『平成 19 年 (2007 年) 能登半島地震』 死者 1 人、負傷者 356 人、住家全壊 686 棟、同半壊 1,740 棟、同一部破損 26,958 棟などの被害を出した。 石川県能登、七尾市、輪島市及び穴水町で最大震度 6 強を観測したほか、震度 4 以上を観測する余震が 8 回発生するなど活発な余震活動を伴い、被害は新潟県・富山県・石川県・福井県の 4 県に及んだ。 (平成 21 年 1 月 13 日現在)
2007. 7. 16 (平成 19 年)	6.8	6 強	新潟県上中越沖	『平成 19 年 (2007 年) 新潟県中越沖地震』 死者 15 人、負傷者 2,346 人、住家全壊 1,331 棟、同半壊 5,710 棟、同一部破損 37,633 棟などの被害を出した。 新潟県長岡市、柏崎市、刈羽村及び長野県飯網町で最大震度 6 強を観測したほか、震度 6 弱以上を観測する余震が発生するなど活発な余震活動を伴い、被害は新潟県・富山県・長野県の 3 県に及んだ。
2008. 6. 14 (平成 20 年)	7.2	6 強	岩手県内陸南部	『平成 20 年 (2008 年) 岩手・宮城内陸地震』 死者 17 人、行方不明者 6 人、負傷者 426 人、住家全壊 30 棟、同半壊 146 棟、同一部破損 2,521 棟などの被害を出した。 岩手県奥州市及び宮城県栗原市で最大震度 6 強を観測したほか、震度 5 弱を観測する余震が発生するなど活発な余震活動を伴い、被害は岩手県、宮城県、秋田県、山形県、福島県の 5 県に及んだ。 (平成 22 年 6 月 18 日現在)
2008. 7. 24 (平成 20 年)	6.8	6 弱	岩手県沿岸北部	死者 1 人、負傷者 210 人、住家全壊 1 棟、同一部破損 380 棟などの被害を出した。 青森県八戸市、五戸町、階上町及び岩手県野田村で最大震度 6 弱を観測した。 (平成 21 年 4 月 1 日現在)
2009. 8. 11 (平成 21 年)	6.5	6 弱	駿河湾	死者 1 人、負傷者 319 人、住家半壊 6 棟、同一部破損 8,672 棟などの被害を出した。 静岡県焼津市、伊豆市、御前崎市及び牧之原市で最大震度 6 弱を観測した。 (平成 22 年 4 月 1 日現在)

2011. 3. 11 (平成 23 年)	9.0 (Mw)	7	三陸沖	<p>『平成 23 年 (2011 年) 東北地方太平洋沖地震 (東日本大震災)』</p> <p>死者 19,747 人、行方不明者 2,556 人、負傷者 6,242 人、住家全壊 122,005 棟、同半壊 283,156 棟、同一部破損 749,732 棟などの被害を出し、この地震が原因で発生した火災は 330 件となった。</p> <p>宮城県栗原市で震度 7 を観測したほか、宮城県、福島県、茨城県及び栃木県で震度 6 強など広い範囲で強い揺れを観測し、北海道から沖縄にかけての太平洋沿岸で高い津波が観測され、特に東北地方から関東地方の太平洋沿岸で甚大な人的・物的被害が発生した。</p> <p>また、震度 6 強を観測する余震が発生するなど活発な余震活動を伴い、東北地方太平洋沖地震及びその後の余震による被害は、1 都 1 道 1 府 19 県に及んだ。</p> <p>(令和 3 年 3 月 1 日現在)</p>
2011. 3. 12 (平成 23 年)	6.7	6 強	長野県・新潟県 県境付近	<p>死者 3 人、負傷者 57 人、住家全壊 73 棟、同半壊 427 棟、同一部破損 2,591 棟などの被害を出した。</p> <p>長野県栄村で最大震度 6 強を観測したほか、震度 6 弱を観測する余震が発生するなど活発な余震活動を伴い、長野県及び新潟県などで被害を出した。</p> <p>(平成 24 年 4 月 1 日現在)</p>
2011. 6. 30 (平成 23 年)	5.4	5 強	長野県中部	<p>死者 1 人、負傷者 17 人、住家半壊 24 棟、同一部破損 6,117 棟などの被害を出した。</p> <p>(平成 24 年 4 月 1 日現在)</p>
2014. 11. 22 (平成 26 年)	6.7	6 弱	長野県北部	<p>長野県長野市、小谷村、小川村で震度 6 弱を観測し、長野県を中心に負傷者 46 人、住家全壊 77 棟、同半壊 137 棟、同一部破損 1,626 棟などの被害を出した。</p> <p>(平成 27 年 1 月 5 日現在)</p>
2016. 4. 14～ (平成 28 年)	7.3	7	熊本県熊本地方	<p>『平成 28 年 (2016 年) 熊本地震』</p> <p>死者 273 人、負傷者 2,809 人、住家全壊 8,667 棟、同半壊 34,719 棟、同一部破損 163,500 棟などの被害を出した。熊本県益城町では 2 回、西原村では 1 回、震度 7 を観測した。これまで国内において 2 度の震度 7 を観測した地域は例がなく、さらに連続して発生したことも観測史上初のことであった。このほか震度 5 弱以上を観測する地震が 23 回発生し、被害は熊本県と大分県を中心とした 7 県に及んだ。</p> <p>(平成 31 年 4 月 12 日現在)</p>
2016. 10. 21 (平成 28 年)	6.6	6 弱	鳥取県中部	<p>鳥取県倉吉市、湯梨浜町、北栄町で震度 6 弱を観測し、鳥取県を中心に負傷者 32 人、住家全壊 18 棟、同半壊 312 棟、同一部破損 15,095 棟などの被害を出した。</p> <p>(平成 30 年 3 月 22 日現在)</p>

2018. 4. 9 (平成 30 年)	6. 1	5 強	島根県西部	島根県大田市で震度 5 強を観測し、島根県で負傷者 9 人、住家全壊 16 棟、同半壊 58 棟、同一部破損 556 棟などの被害が発生した。 (平成 31 年 4 月 1 日現在)
2018. 6. 18 (平成 30 年)	6. 1	6 弱	大阪府北部	大阪府大阪市北区、高槻市、枚方市、茨木市、箕面市で震度 6 弱を観測し、大阪府を中心に死者 6 人、負傷者 462 人、住家全壊 21 棟、同半壊 483 棟、同一部破損 61,266 棟などの被害が発生した。 (平成 31 年 4 月 1 日現在)
2018. 9. 6 (平成 30 年)	6. 7	7	胆振地方中東部	『平成 30 年 (2018 年) 北海道胆振東部地震』 北海道厚真町で震度 7 を観測し、北海道で死者 43 人、負傷者 782 人、住家全壊 469 棟、同半壊 1,660 棟、同一部破損 13,849 棟のほか、200 箇所を超える土砂災害が発生した。 (平成 31 年 4 月 1 日現在)
2021. 2. 13 (令和 3 年)	7. 3	6 強	福島県沖	宮城県蔵王町及び福島県相馬市、国見町、新地町で震度 6 強を観測し、福島県を中心に死者 2 人、負傷者 186 人、住家全壊 123 棟、同半壊 1,937 棟、同一部破損 34,239 棟などの被害が発生した。 (令和 3 年 11 月 26 日現在)

- (注) 1. 『1978 年伊豆大島近海の地震』以前の地震については、理科年表（国立天文台編）より抜すい。
2. 『1978 年宮城県沖地震』以降の地震については、消防庁調べのデータである。
3. 昭和 23 年以降の地震については、死者・行方不明者が生じたもの又は住家の全壊被害が 10 棟以上の地震のほか主なものを掲げている。